

## Charnières en inox soudables

### Description de l'article/illustrations du produit



### Description

**Matière :**

Inox 1.4301.

**Finition :**

Naturel.

**Nota :**

Les charnières sont composées d'acier profilé soudable.

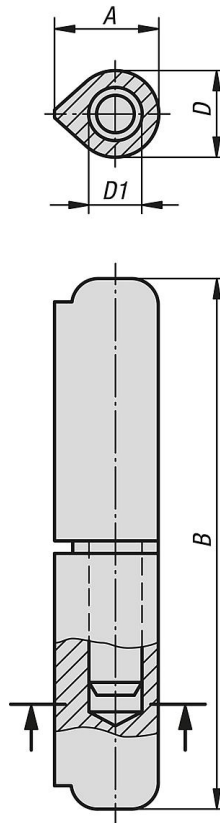
Le doigt est fixé fermement dans la moitié inférieure de charnière.

Les différentes qualités d'acier des soudures et de l'axe sur lequel les rouleaux sont fixés doivent être équivalentes ou supérieures à :

Inox 1.4301.

## Charnières en inox soudables

### Dessins



### Aperçu des articles

#### Charnières en inox, soudables

Référence	A	B	D	D1
K0985.010060033	12	60	10	6
K0985.013080033	15,5	80	13	8
K0985.016100033	20	100	16	10
K0985.016120033	20	120	16	11
K0985.020150033	25,5	150	20	13
K0985.020180033	25,5	180	20	14