

Embase pour pied articulé, Forme A

Description de l'article/illustrations du produit



Description

Matière :

Embase : zinc injecté haute pression ou acier inoxydable 1.4305 (correspond à AISI 303).

Finition :

Zinc injecté haute pression : laqué poudre noire.
Inox : naturel.

Remarques concernant la commande :

Si vous souhaitez la livraison de pieds articulés prémontés, veuillez indiquer sur votre commande les références de l'embase et de la broche ou de la rotule avec la mention « montés ».

(p.ex. K0416.10301 et K0421.060151, montés).

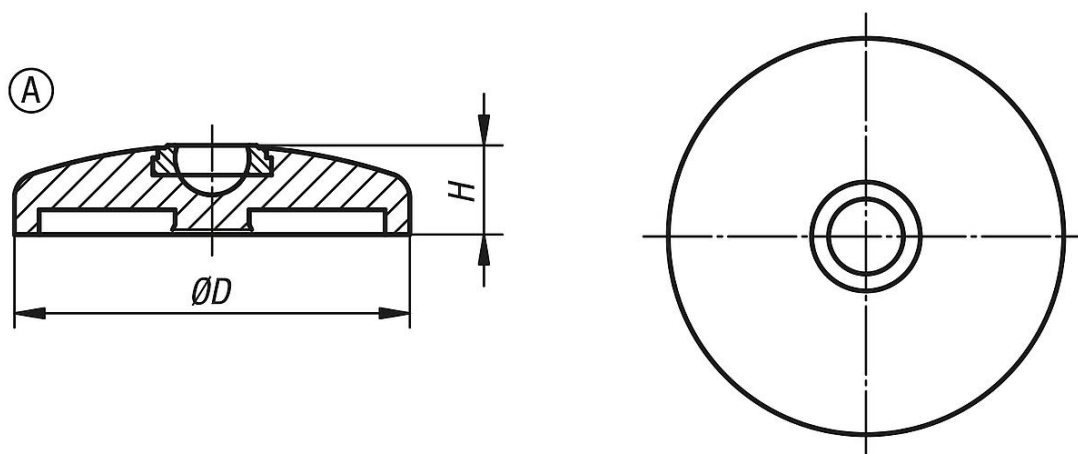
Nota :

Les pieds articulés se composent d'une embase et d'une broche filetée ou d'une rotule. Chaque type d'embase s'assemble avec chaque type de broche filetée ou chaque type de rotule de la gamme.

Broches filetées assorties : voir K0421.

Rotules assorties : voir K0422.

Dessins



Aperçu des articles

Référence	Forme	Matière du corps de base	D	A	H	Charge max. en kN
K0416.10301	A	zinc	30	-	18	20
K0416.10401	A	zinc	40	-	18	30
K0416.10451	A	zinc	45	-	18	30
K0416.10501	A	zinc	50	-	18	30
K0416.10601	A	zinc	60	-	18	30
K0416.10801	A	zinc	80	-	18	30
K0416.11001	A	zinc	100	-	18	35
K0416.11201	A	zinc	120	-	18	35
K0416.10302	A	acier inoxydable	30	-	18	20
K0416.10402	A	acier inoxydable	40	-	18	30
K0416.10452	A	acier inoxydable	45	-	18	30
K0416.10502	A	acier inoxydable	50	-	18	35

Embase pour pied articulé, Forme A**Aperçu des articles**

Référence	Forme	Matière du corps de base	D	A	H	Charge max. en kN
K0416.10602	A	acier inoxydable	60	-	18	35
K0416.10802	A	acier inoxydable	80	-	18	35
K0416.11002	A	acier inoxydable	100	-	18	40
K0416.11202	A	acier inoxydable	120	-	18	40