

## Embase pour pied articulé, Forme B

### Description de l'article/illustrations du produit

#### Description

##### Matière :

Embase : zinc injecté haute pression ou Inox 1.4305 (correspond à AISI 303).  
Plaque antidérapante : caoutchouc.

##### Finition :

Zinc injecté haute pression : laqué poudre noire.  
Inox : naturel.

##### Remarques concernant la commande :

Si vous souhaitez la livraison de pieds articulés prémontés, veuillez indiquer sur votre commande les références de l'embase et de la broche ou de la rotule avec la mention « montés ».

(p.ex. K0416.10301 et K0421.060151, montés).

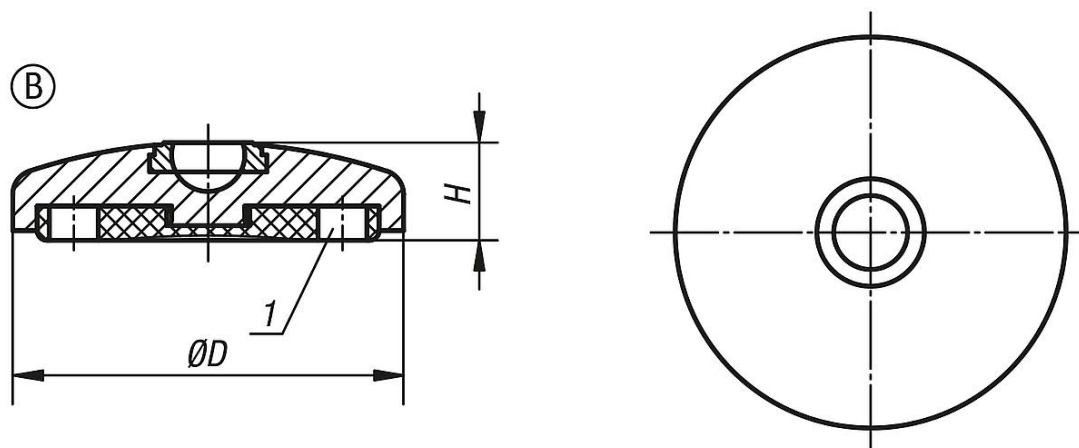
##### Nota :

Nos pieds articulés se composent d'une embase et d'une broche ou d'une rotule. Chaque type d'embase s'assemble avec chaque type de broche ou avec chaque type de rotule de la gamme. La plaque antidérapante absorbe les vibrations et immobilise le pied articulé.

Broches assorties : voir K0421.

Rotules taraudées adaptées : voir K0422.

### Dessins



### Aperçu des articles

Référence	Forme	Matière du corps de base	D	A	H	Charge max. en kN
K0416.20301	B	zinc	30	-	20	20
K0416.20401	B	zinc	40	-	20	30
K0416.20451	B	zinc	45	-	20	30
K0416.20501	B	zinc	50	-	20	30
K0416.20601	B	zinc	60	-	20	30
K0416.20801	B	zinc	80	-	20	30
K0416.21001	B	zinc	100	-	20	35
K0416.21201	B	zinc	120	-	20	35
K0416.20302	B	acier inoxydable	30	-	20	20
K0416.20402	B	acier inoxydable	40	-	20	30
K0416.20452	B	acier inoxydable	45	-	20	30

**Embase pour pied articulé, Forme B****Aperçu des articles**

Référence	Forme	Matière du corps de base	D	A	H	Charge max. en kN
<b>K0416.20502</b>	B	acier inoxydable	50	-	20	35
<b>K0416.20602</b>	B	acier inoxydable	60	-	20	35
<b>K0416.20802</b>	B	acier inoxydable	80	-	20	35
<b>K0416.21002</b>	B	acier inoxydable	100	-	20	40
<b>K0416.21202</b>	B	acier inoxydable	120	-	20	40