

## Cuvette pour embout à rotule DIN 71805, forme A

### Description de l'article/illustrations du produit



#### Description

**Matière :**

Acier.

**Finition :**

Zingué et passivé.

**Nota :**

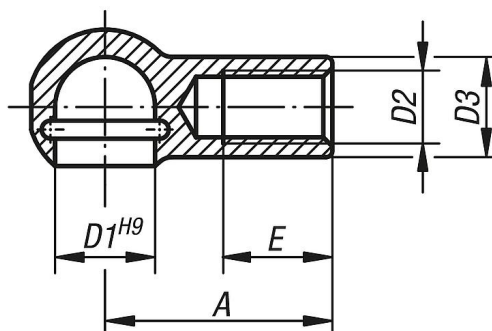
Les cuvettes servent de pièces de rechange pour les embouts à rotule DIN 71802.  
Joncs assortis pour la forme B : voir Circlips pour cuvettes d'embouts à rotule.

**Sur demande :**

Cuvettes en inox.

### Dessins

Forme A  
avec jonc



### Aperçu des articles

| Référence  | Forme | D1 | D2      | D3 | A  | E    |
|------------|-------|----|---------|----|----|------|
| K0712.0805 | A     | 8  | M5      | 8  | 22 | 10,2 |
| K0712.1006 | A     | 10 | M6      | 10 | 25 | 11,5 |
| K0712.1308 | A     | 13 | M8      | 13 | 30 | 14   |
| K0712.1610 | A     | 16 | M10     | 16 | 35 | 15,5 |
| K0712.1612 | A     | 16 | M12     | 16 | 35 | 15,5 |
| K0712.1914 | A     | 19 | M14x1,5 | 22 | 45 | 21,5 |
| K0712.1916 | A     | 19 | M16     | 22 | 45 | 21,5 |

