

## Mors de serrage

### Description de l'article/illustrations du produit



### Description

#### Matière :

Partie extérieure : profilé d'aluminium.

Prisme de serrage : acier de cémentation.

#### Finition :

Aluminium : anodisé.

Acier : bruni.

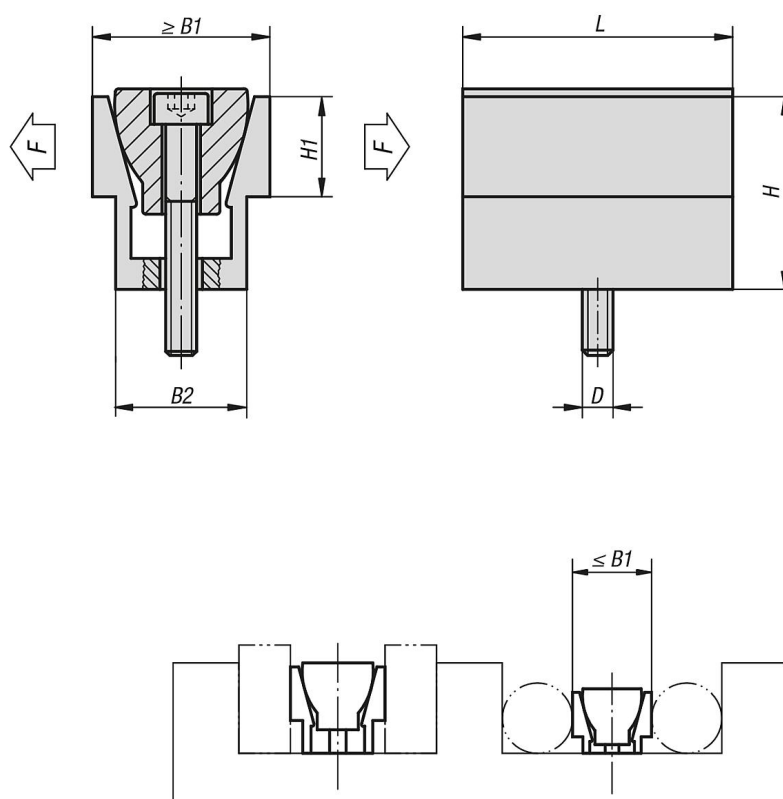
#### Nota :

Le mors de serrage double permet de serrer simultanément deux pièces à usiner. Ce dispositif convient en particulier pour les pièces de forme cylindrique ou rectangulaire. Son faible encombrement permet de réaliser des serrages multiples peu encombrants.

#### Indication de dessin :

La cote B1 max. est la cote de serrage max. à atteindre.

### Dessins



### Aperçu des articles

#### Mors de serrage

Référence	D	L	B1 min. - max.	B2	H	H1	Force de serrage kN max.	Couple de serrage max. Nm
K0037.04	M4	15,9	12,3 - 13,1	10,4	12,7	5,6	2,2	3,4

## Mors de serrage

### Aperçu des articles

Référence	D	L	B1 min. - max.	B2	H	H1	Force de serrage kN max.	Couple de serrage max. Nm
<b>K0037.06</b>	M6	23,8	18,6 - 19,9	16,1	19	9,5	6,7	14,3
<b>K0037.08</b>	M8	31,7	24,8 - 26,6	20,8	25,4	12,7	8,9	14,5
<b>K0037.12</b>	M12	47,6	37,3 - 39,7	30,8	38,1	19	15,6	38,4
<b>K0037.16</b>	M16	63,5	49,7 - 52,8	41,2	50,8	25,4	26,7	74,6