

Charnières en aluminium avec friction réglable, forme A

Description de l'article/illustrations du produit



Description

Matière :

Aluminium 6060 T5.
Corps en POM.
Vis d'arrêt en Inox.
Rondelles en PA.

Finition :

Anodisé, noir.

Nota :

Les charnières à couple permettent un positionnement de la porte à n'importe quel angle. La friction peut être réglée en continu de 0 à 5 Nm au moyen d'une vis d'arrêt.

Angle d'ouverture 225°.

Résistance max. à la traction : 6 000 N

Résistance max. au cisaillement : 5 000 N

Les valeurs de charge admissible indiquées sont des valeurs indicatives sans engagement, qui ne tiennent pas compte des facteurs de sécurité et excluent toute responsabilité. Ces valeurs sont exclusivement destinées à des fins d'information et ne constituent pas une garantie légale des propriétés.

Les valeurs de charge ont été déterminées dans des conditions de laboratoire.

Chaque utilisateur doit déterminer lui-même si la charnière est adaptée à l'application envisagée.

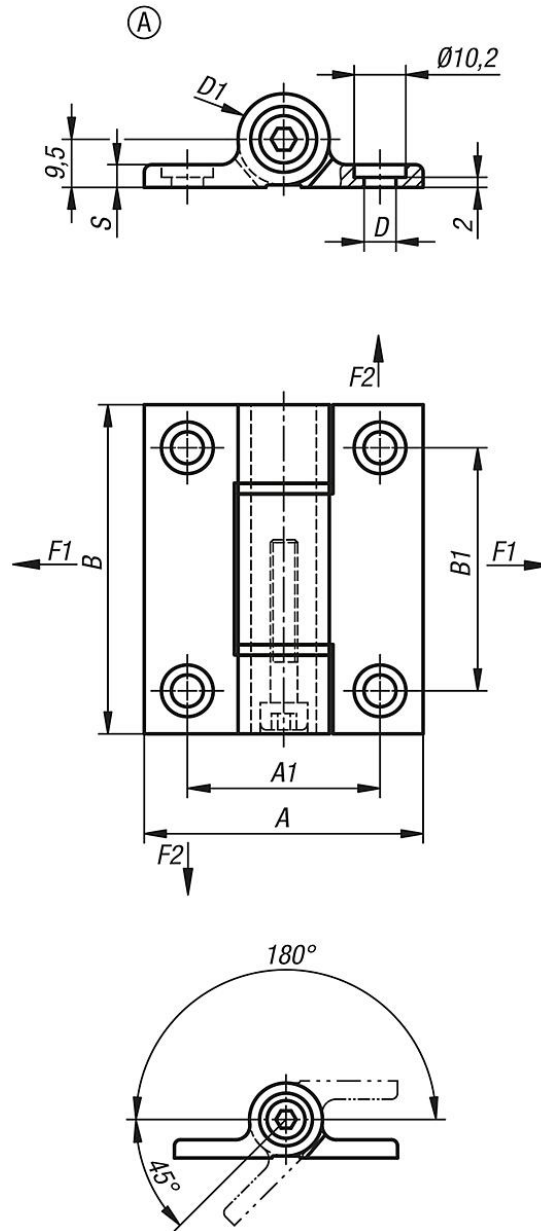
Les différents matériaux sur lesquels les charnières sont fixées et les types de fixation, les conditions climatiques ainsi que l'usure peuvent influencer sur les valeurs définies.

Plage de température :

de -20 °C à +80 °C

Charnières en aluminium avec friction réglable, forme A

Dessins



Aperçu des articles

Référence	Forme	A	A1	B	B1	D	D1	S	F1 N	F2 N
K1196.55651	A	55	38	65	48	6,3	18	4,5	8960	8070