

## Corps réducteur

Description de l'article/illustrations du produit



### Description

**Matière :**

Acier.

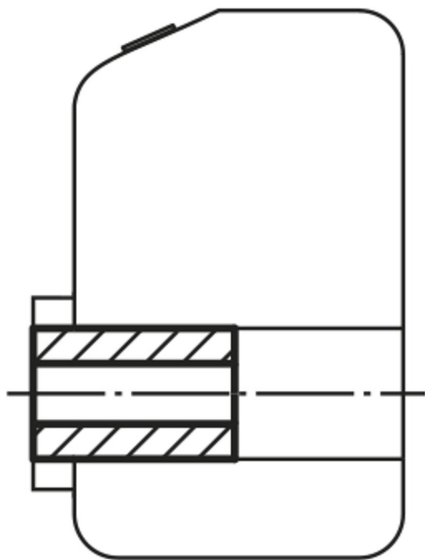
**Finition :**

Bruni.

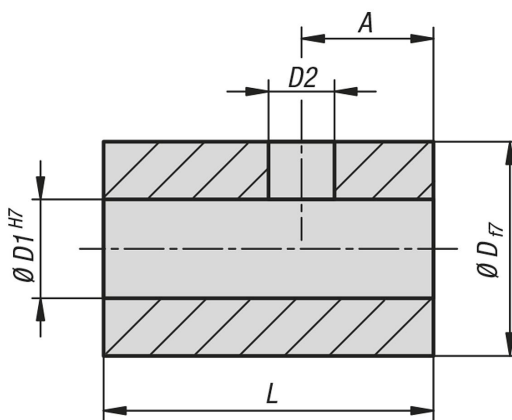
**Nota :**

Les réducteurs sont utilisés pour adapter le diamètre entre l'indicateur de position et la tige de réglage.

La tige filetée est fournie.



### Dessins



### Aperçu des articles

#### Corps réducteur

## Corps réducteur

## Aperçu des articles

| Référence  | A   | D  | D1 | D2  | L  | Assorti à l'indicateur de position |
|------------|-----|----|----|-----|----|------------------------------------|
| K0412.1006 | 2,5 | 10 | 6  | 3,2 | 14 | -                                  |
| K0412.1008 | 2,5 | 10 | 8  | 3,2 | 14 | -                                  |
| K0412.1406 | 3,5 | 14 | 6  | 4,2 | 17 | -                                  |
| K0412.1408 | 3,5 | 14 | 8  | 4,2 | 17 | -                                  |
| K0412.1410 | 3,5 | 14 | 10 | 4,2 | 17 | -                                  |
| K0412.1412 | 3,5 | 14 | 12 | 4,2 | 17 | -                                  |
| K0412.2012 | 4,5 | 20 | 12 | 5,5 | 20 | -                                  |
| K0412.2014 | 4,5 | 20 | 14 | 5,5 | 20 | -                                  |
| K0412.2016 | 4,5 | 20 | 16 | 5,5 | 20 | -                                  |
| K0412.2018 | 4,5 | 20 | 18 | 5,5 | 20 | -                                  |
| K0412.3012 | 4   | 30 | 12 | 5,5 | 30 | -                                  |
| K0412.3014 | 4   | 30 | 14 | 5,5 | 30 | -                                  |
| K0412.3016 | 4   | 30 | 16 | 5,5 | 30 | -                                  |
| K0412.3018 | 4   | 30 | 18 | 5,5 | 30 | -                                  |
| K0412.3020 | 4   | 30 | 20 | 5,5 | 30 | -                                  |
| K0412.3025 | 4   | 30 | 25 | 5,5 | 30 | -                                  |