

## Tampon Chapeau Type H2

### Description de l'article/illustrations du produit



### Description

#### Matière :

Pièces métalliques en acier, résistance 5.6.

Caoutchouc naturel élastomère, dureté 40° ou 60° Shore A.

#### Finition :

Acier zingué.

#### Nota :

Les tampons chapeau amortissants possèdent une grande élasticité radiale et axiale et offrent une excellente absorption des chocs.

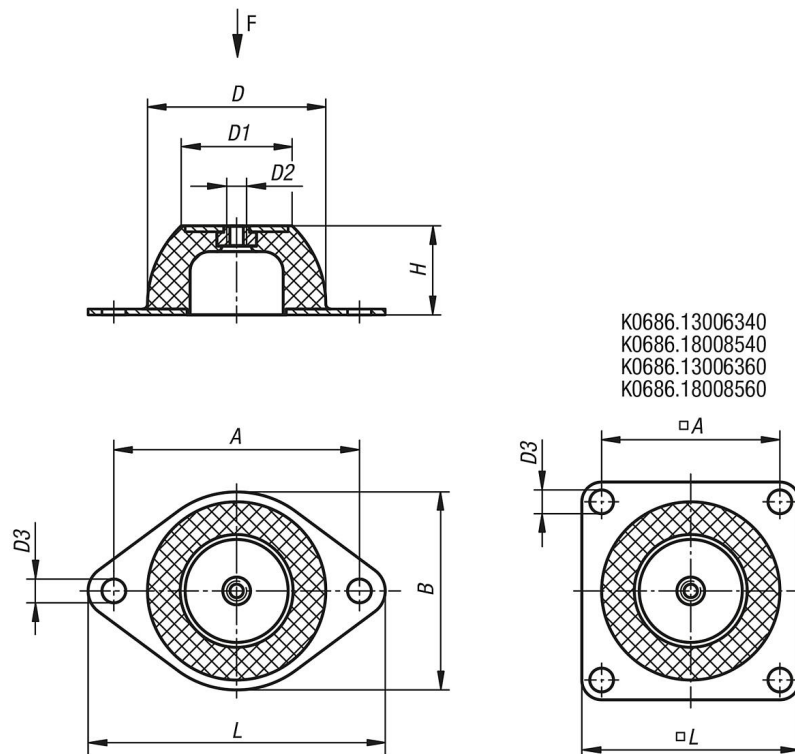
La forme particulière de ces tampons limite les bruits et absorbe les petites vibrations des machines et modules. Ils conviennent spécialement pour le montage d'instruments fragiles et de petits appareillages.

Les pièces ne doivent subir aucune contrainte en traction.

#### Plage de température :

-30 °C jusqu'à +80 °C

### Dessins



### Aperçu des articles

#### Tampon Chapeau Type H2

Référence	Finition	A	B	D	D1	D2	D3	H	L	Charge max. en kN
K0686.03502040	Dureté 40° Shore A	50	43	35	18	M6	7	20	64	0,034
K0686.05002540	Dureté 40° Shore A	66	56	50	33	M8	8	25	85	0,2

## Tampon Chapeau Type H2

### Aperçu des articles

Référence	Finition	A	B	D	D1	D2	D3	H	L	Charge max. en kN
K0686.07003540	Dureté 40° Shore A	92	76	70	45	M10	10	35	114	0,39
K0686.08504040	Dureté 40° Shore A	110	96	85	53	M10	11,5	40	136	0,68
K0686.09004540	Dureté 40° Shore A	124	101	90	58	M10	11,5	45	151	1,28
K0686.13006340	Dureté 40° Shore A	120	-	130	78	M12	14,5	63	150	2,7
K0686.18008540	Dureté 40° Shore A	160	-	180	100	M16	14,5	85	200	3,7
K0686.03502060	Dureté 60° Shore A	50	43	35	18	M6	7	20	64	0,09
K0686.05002560	Dureté 60° Shore A	66	56	50	33	M8	8	25	85	0,49
K0686.07003560	Dureté 60° Shore A	92	76	70	45	M10	10	35	114	0,78
K0686.08504060	Dureté 60° Shore A	110	96	85	53	M10	11,5	40	136	1,45
K0686.09004560	Dureté 60° Shore A	124	101	90	58	M10	11,5	45	151	2,15
K0686.13006360	Dureté 60° Shore A	120	-	130	78	M12	14,5	63	150	4,9
K0686.18008560	Dureté 60° Shore A	160	-	180	100	M16	14,5	85	200	7,35