

Plaquette

Description de l'article/illustrations du produit



Description

Matière :

Acier.

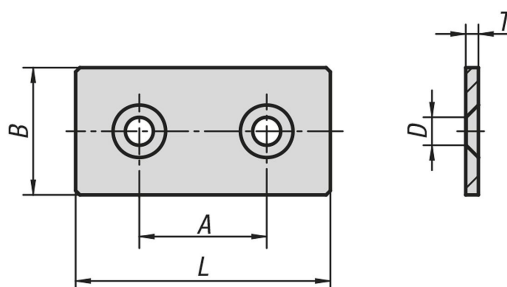
Finition :

Avec revêtement de poudre noire.

Nota :

Un élément de fixation universel pour un assemblage et un raccordement stables de profilés, d'éléments à surface plane ou d'étagères légères.

Dessins



Aperçu des articles

Plaquette

| Référence | Couleur du corps de base | Type | Largeur de la rainure | A | B | D pour vis | L | T |
|-----------|--------------------------|-------|-----------------------|----|----|------------|----|---|
| K1042.061 | noir | I | 6 | 30 | 30 | M6 | 60 | 3 |
| K1042.081 | noir | B & I | 8/10 | 40 | 40 | M8 | 80 | 5 |
| K1042.101 | noir | B | 8/10 | 45 | 45 | M8 | 90 | 5 |