

Levier à serrage rapide double

Description de l'article/illustrations du produit



Description

Matière :

Acier de traitement 1.7220.

Boule : plastique thermdurçissable.

Finition :

Traité et bruni.

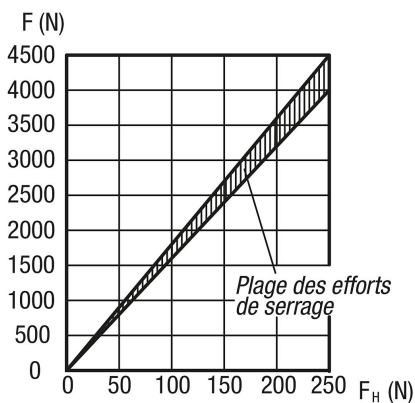
Nota :

Axe d'articulation assorti, voir K0007.

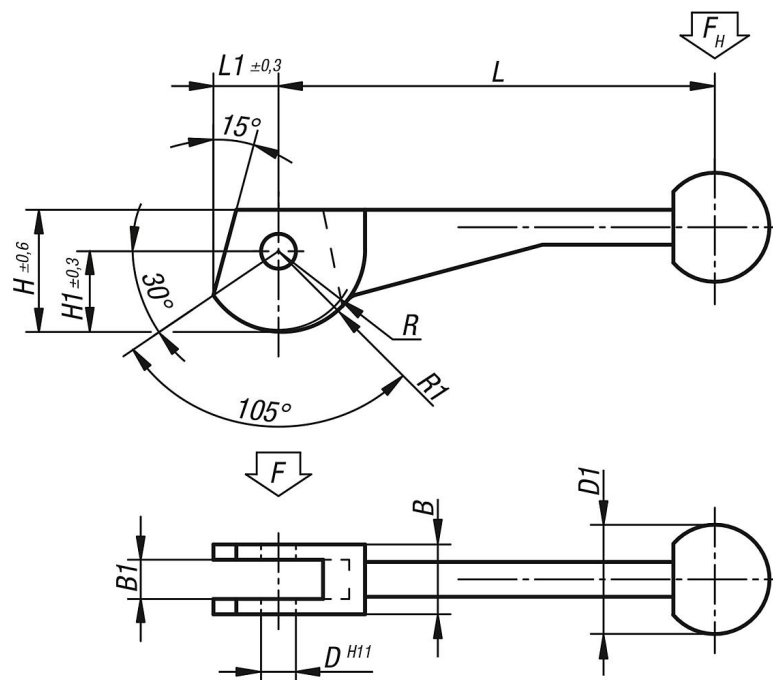
Le levier à came double est un levier excentrique évoluant suivant une spirale logarithmique.

Ses caractéristiques de serrage restent homogènes sur la totalité de la course de la came.

Diagramme des efforts



Dessins



Aperçu des articles

Levier à came double

Levier à serrage rapide double

Aperçu des articles

Référence	L	L1	B	B1	H	H1	D	D1	R	R1
K0009.08	104±2	14,9	16	9	28,2	18,7	8	25	17,2	19,2
K0009.10	123±2	18,6	20	12	34,8	23,3	10	30	21,5	24
K0009.12	146±3	24,3	25	14	43,8	30,3	12	30	28	31,2