

Crampon plaqueur à excentrique

Description de l'article/illustrations du produit



Description

Matière :

Acier.

Finition :

Corps : traité et bruni.

Plaque de bridage : cémentée, plaquée laiton.

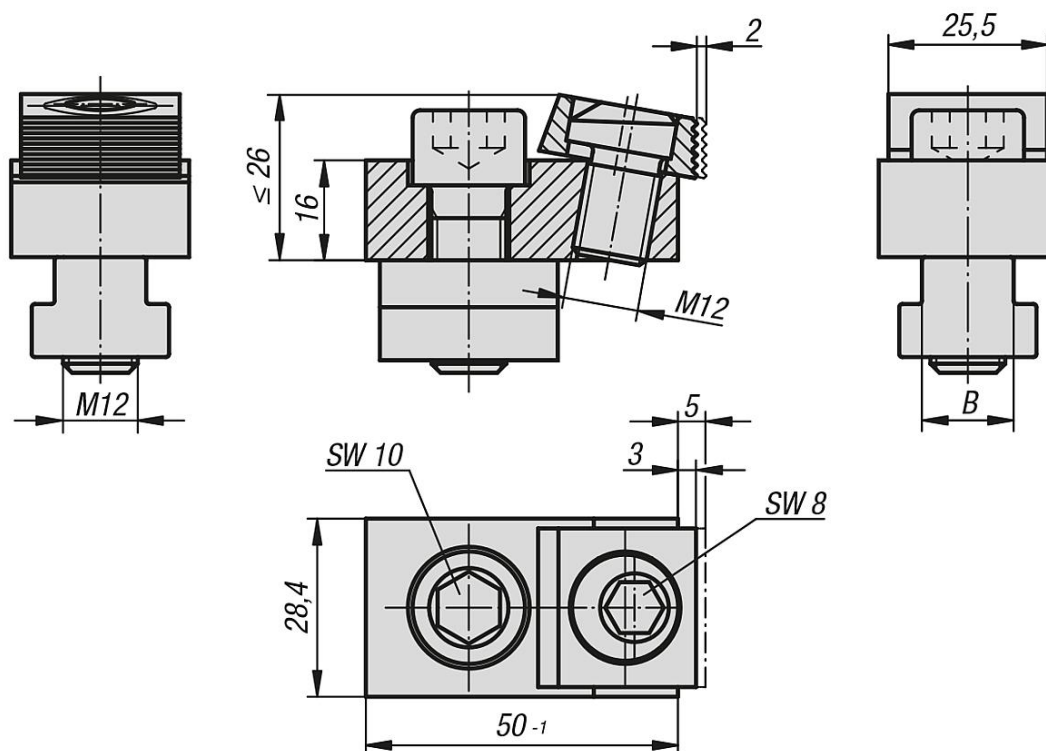
Nota :

Le crampon plaqueur à excentrique peut être utilisé directement sur la table de la machine ou sur des plaques d'adaptation. L'effet de plaquage permet d'immobiliser la pièce à usiner sur le support. Les plaques de bridage s'adaptent à la position angulaire de la pièce, c'est-à-dire que celle-ci n'a pas besoin d'être orthogonale. La plaque de bridage présente une surface lisse pour les pièces traitées et une surface crénelée pour les pièces brutes.

Sur demande :

Vis de rechange pour excentrique.

Dessins



Aperçu des articles

Crampon plaqueur à excentrique

Référence	B Largeur rainure	Force de serrage kN
K0029.00	sans tasseau	18

Crampon plaqueur à excentrique

Aperçu des articles

Référence	B Largeur rainure	Force de serrage kN
K0029.14	14	18
K0029.16	16	18
K0029.18	18	18