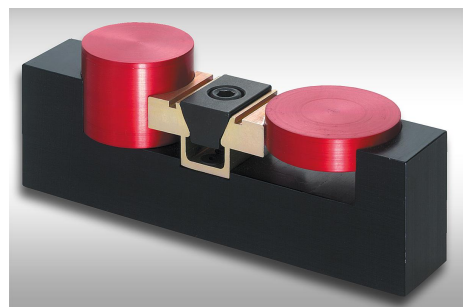


Mors de serrage avec surépaisseur d'usinage

Description de l'article/illustrations du produit



Description

Matière :

Partie extérieure : profilé d'aluminium.
Prisme de serrage : acier de cémentation.

Finition :

Aluminium : anodisé.
Acier : bruni.

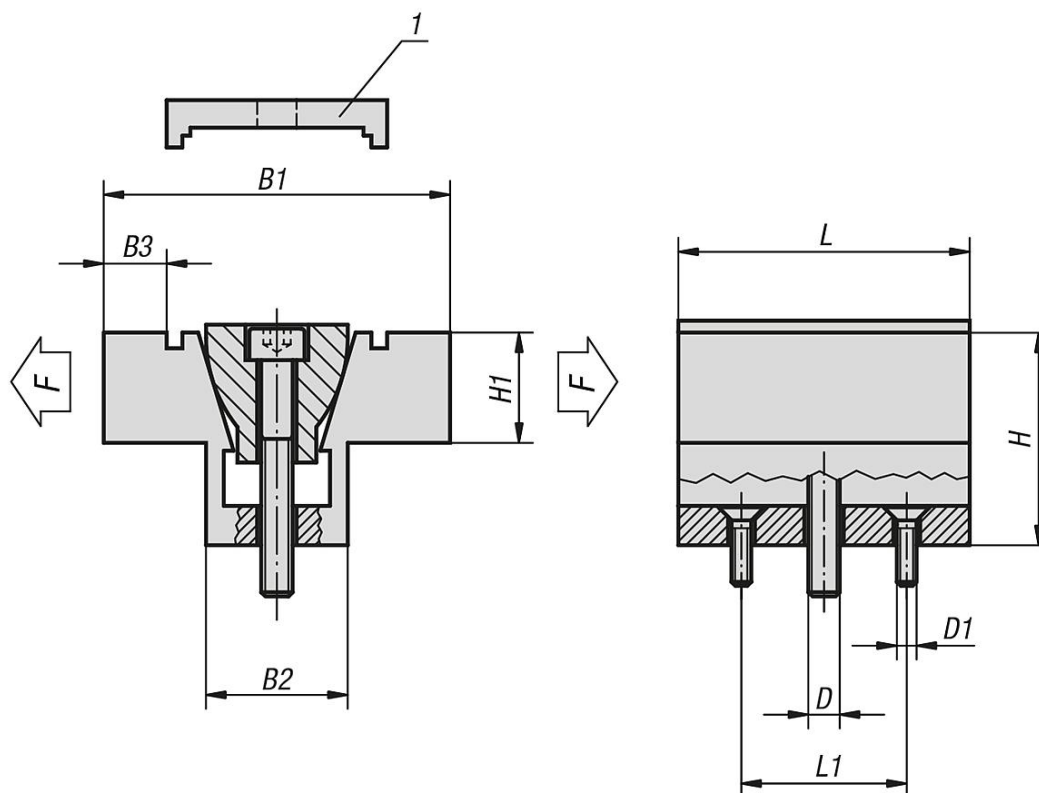
Nota :

Le dispositif de serrage prismatique double permet de serrer simultanément deux pièces à usiner. Le faible encombrement de ce dispositif permet de réaliser des serrages multiples peu encombrants. En fonction de la géométrie des pièces, des fraisages spécifiques sont à réaliser sur les mors pour assurer un serrage optimal.

Indication de dessin :

1) La plaque de verrouillage sert uniquement pour le fraisage des mors, pas pour le bridage de la pièce à usiner.

Dessins



Aperçu des articles

Mors de serrage avec surépaisseur d'usinage

Mors de serrage avec surépaisseur d'usinage

Aperçu des articles

Référence	D	D1	L	L1	B1 min. - max.	B2	B3	H	H1	Force de serrage kN max.	Couple de serrage max. Nm
K0038.04	M4	M2	15,7	10,16	28,6 - 29,1	10,6	4,6	12,7	6,3	2,2	3,4
K0038.06	M6	M4	23,9	15,9	38,1 - 39	16,1	6,6	19,1	9,4	6,7	14,3
K0038.08	M8	M4	31,8	20,6	50,8 - 52	20,8	9,9	25,4	12,7	8,9	14,5
K0038.12	M12	M5	47,5	30,5	76,2 - 78	30,9	15,7	38,1	19	15,6	38,4
K0038.16	M16	M6	63,5	41,28	101,6 - 103,9	41,3	20,3	50,8	25,4	26,7	74,6