

Goupille d'arrêt avec poignée anneau en Inox

Description de l'article/illustrations du produit



Description

Matière :

Axe en inox 1.4542 (correspond à AISI "630").
Poignée et bouton pression en inox 1.4305 (correspond à AISI 303).
Billes en inox 1.4125 (correspond à AISI 440C).
Ressort en inox.
Poignée anneau et porte-clés en inox.

Finition :

Axe trempé 40 HRC min. et passivé.
Poignée et bouton pression passivé.
Billes trempées 58 + 4 HRC et passivées.
Ressort passivé.
Poignée anneau et porte-clés passivés.

Nota :

Les goupilles d'arrêt autobloquantes permettent d'assembler ou de fixer rapidement et simplement des pièces ou des éléments. Un appui sur le bouton pression permet de déverrouiller les deux billes et donc de désolidariser les pièces. En relâchant le bouton pression, les billes se bloquent et procurent un assemblage sûr et indémontable. Les goupilles d'arrêt peuvent, si nécessaire, être équipées d'une corde de maintien.

Le boulon en inox trempé haute résistance supporte des sollicitations extrêmes avec une résistance très élevée à l'usure. Grâce à leur résistance élevée à la corrosion et aux acides, elles sont largement utilisées dans les industries alimentaire, chimique et pétrochimique mais aussi comme éléments de construction dans l'aéronautique.

Force de cisaillement double section (F) = S · τ aB max.

Les données relatives à la force de cisaillement correspondent à la charge de rupture théorique.

Il s'agit de valeurs indicatives sans engagement, qui ne tiennent pas compte des facteurs de sécurité et excluent toute responsabilité. Les valeurs indiquées sont exclusivement destinées à des fins d'information et ne constituent pas une garantie juridique des propriétés.

Les valeurs de charge ont été calculées conformément à la norme DIN 50141. Chaque utilisateur doit déterminer lui-même si la goupille d'arrêt autobloquante est adaptée à l'application envisagée.

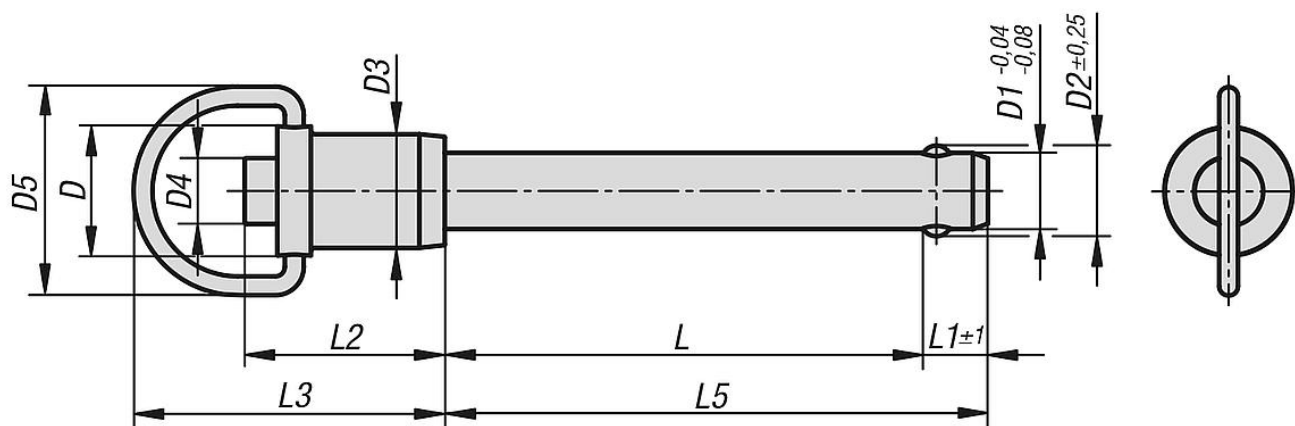
Les différents matériaux avec lesquels les goupilles d'arrêt autobloquantes sont utilisées, les conditions climatiques ainsi que l'usure peuvent influencer sur les valeurs définies.

Accessoires :

Câble de sécurité en spirale K0367.10200
Corde de maintien avec œillet K0367.
Anneau K0367.15/19/23
Douille de logement pour goupille d'arrêt K0724....

Goupille d'arrêt avec poignée anneau en Inox

Dessins



Aperçu des articles

Goupille d'arrêt avec poignée anneau en Inox

Référence	D	D1	D2	D3	D4	D5	L	L1	L2	L3	L5	Alésage logement H11	Force de cisaillement double section max.kN
K0746.01505010	15	5	5,54	11,9	5,8	29,5	10	6	23,4	36,8	16	5	24,4
K0746.01505015	15	5	5,54	11,9	5,8	29,5	15	6	23,4	36,8	21	5	24,4
K0746.01505020	15	5	5,54	11,9	5,8	29,5	20	6	23,4	36,8	26	5	24,4
K0746.01505025	15	5	5,54	11,9	5,8	29,5	25	6	23,4	36,8	31	5	24,4
K0746.01505030	15	5	5,54	11,9	5,8	29,5	30	6	23,4	36,8	36	5	24,4
K0746.01505035	15	5	5,54	11,9	5,8	29,5	35	6	23,4	36,8	41	5	24,4
K0746.01505040	15	5	5,54	11,9	5,8	29,5	40	6	23,4	36,8	46	5	24,4
K0746.01505045	15	5	5,54	11,9	5,8	29,5	45	6	23,4	36,8	51	5	24,4
K0746.01505050	15	5	5,54	11,9	5,8	29,5	50	6	23,4	36,8	56	5	24,4
K0746.01505060	15	5	5,54	11,9	5,8	29,5	60	6	23,4	36,8	66	5	24,4
K0746.01505070	15	5	5,54	11,9	5,8	29,5	70	6	23,4	36,8	76	5	24,4
K0746.01505080	15	5	5,54	11,9	5,8	29,5	80	6	23,4	36,8	86	5	24,4
K0746.01505090	15	5	5,54	11,9	5,8	29,5	90	6	23,4	36,8	96	5	24,4
K0746.01505100	15	5	5,54	11,9	5,8	29,5	100	6	23,4	36,8	106	5	24,4
K0746.01506010	15	6	6,99	11,9	5,8	29,5	10	7	23,4	36,8	17	6	35,64
K0746.01506015	15	6	6,99	11,9	5,8	29,5	15	7	23,4	36,8	22	6	35,64
K0746.01506020	15	6	6,99	11,9	5,8	29,5	20	7	23,4	36,8	27	6	35,64
K0746.01506025	15	6	6,99	11,9	5,8	29,5	25	7	23,4	36,8	32	6	35,64
K0746.01506030	15	6	6,99	11,9	5,8	29,5	30	7	23,4	36,8	37	6	35,64
K0746.01506035	15	6	6,99	11,9	5,8	29,5	35	7	23,4	36,8	42	6	35,64
K0746.01506040	15	6	6,99	11,9	5,8	29,5	40	7	23,4	36,8	47	6	35,64
K0746.01506045	15	6	6,99	11,9	5,8	29,5	45	7	23,4	36,8	52	6	35,64
K0746.01506050	15	6	6,99	11,9	5,8	29,5	50	7	23,4	36,8	57	6	35,64
K0746.01506060	15	6	6,99	11,9	5,8	29,5	60	7	23,4	36,8	67	6	35,64
K0746.01506070	15	6	6,99	11,9	5,8	29,5	70	7	23,4	36,8	77	6	35,64
K0746.01506080	15	6	6,99	11,9	5,8	29,5	80	7	23,4	36,8	87	6	35,64
K0746.01506090	15	6	6,99	11,9	5,8	29,5	90	7	23,4	36,8	97	6	35,64
K0746.01506100	15	6	6,99	11,9	5,8	29,5	100	7	23,4	36,8	107	6	35,64
K0746.01508010	15	8	9,42	11,9	5,8	29,5	10	8	23,4	36,8	18	8	63,8
K0746.01508015	15	8	9,42	11,9	5,8	29,5	15	8	23,4	36,8	23	8	63,8
K0746.01508020	15	8	9,42	11,9	5,8	29,5	20	8	23,4	36,8	28	8	63,8
K0746.01508025	15	8	9,42	11,9	5,8	29,5	25	8	23,4	36,8	33	8	63,8
K0746.01508030	15	8	9,42	11,9	5,8	29,5	30	8	23,4	36,8	38	8	63,8
K0746.01508035	15	8	9,42	11,9	5,8	29,5	35	8	23,4	36,8	43	8	63,8
K0746.01508040	15	8	9,42	11,9	5,8	29,5	40	8	23,4	36,8	48	8	63,8
K0746.01508045	15	8	9,42	11,9	5,8	29,5	45	8	23,4	36,8	53	8	63,8
K0746.01508050	15	8	9,42	11,9	5,8	29,5	50	8	23,4	36,8	58	8	63,8

Goupille d'arrêt avec poignée anneau en Inox

Aperçu des articles

Référence	D	D1	D2	D3	D4	D5	L	L1	L2	L3	L5	Alésage logement H11	Force de cisaillement double section max.kN
K0746.01508060	15	8	9,42	11,9	5,8	29,5	60	8	23,4	36,8	68	8	63,8
K0746.01508070	15	8	9,42	11,9	5,8	29,5	70	8	23,4	36,8	78	8	63,8
K0746.01508080	15	8	9,42	11,9	5,8	29,5	80	8	23,4	36,8	88	8	63,8
K0746.01508090	15	8	9,42	11,9	5,8	29,5	90	8	23,4	36,8	98	8	63,8
K0746.01508100	15	8	9,42	11,9	5,8	29,5	100	8	23,4	36,8	108	8	63,8
K0746.01710015	16,5	10	11,86	14,2	7,4	29,5	15	9	25,7	38,6	24	10	100,1
K0746.01710020	16,5	10	11,86	14,2	7,4	29,5	20	9	25,7	38,6	29	10	100,1
K0746.01710025	16,5	10	11,86	14,2	7,4	29,5	25	9	25,7	38,6	34	10	100,1
K0746.01710030	16,5	10	11,86	14,2	7,4	29,5	30	9	25,7	38,6	39	10	100,1
K0746.01710035	16,5	10	11,86	14,2	7,4	29,5	35	9	25,7	38,6	44	10	100,1
K0746.01710040	16,5	10	11,86	14,2	7,4	29,5	40	9	25,7	38,6	49	10	100,1
K0746.01710045	16,5	10	11,86	14,2	7,4	29,5	45	9	25,7	38,6	54	10	100,1
K0746.01710050	16,5	10	11,86	14,2	7,4	29,5	50	9	25,7	38,6	59	10	100,1
K0746.01710060	16,5	10	11,86	14,2	7,4	29,5	60	9	25,7	38,6	69	10	100,1
K0746.01710070	16,5	10	11,86	14,2	7,4	29,5	70	9	25,7	38,6	79	10	100,1
K0746.01710080	16,5	10	11,86	14,2	7,4	29,5	80	9	25,7	38,6	89	10	100,1
K0746.01710090	16,5	10	11,86	14,2	7,4	29,5	90	9	25,7	38,6	99	10	100,1
K0746.01710100	16,5	10	11,86	14,2	7,4	29,5	100	9	25,7	38,6	109	10	100,1
K0746.02112020	20,6	12	14,45	18,3	10,7	36,3	20	10	32,3	47,8	30	12	144,06
K0746.02112025	20,6	12	14,45	18,3	10,7	36,3	25	10	32,3	47,8	35	12	144,06
K0746.02112030	20,6	12	14,45	18,3	10,7	36,3	30	10	32,3	47,8	40	12	144,06
K0746.02112035	20,6	12	14,45	18,3	10,7	36,3	35	10	32,3	47,8	45	12	144,06
K0746.02112040	20,6	12	14,45	18,3	10,7	36,3	40	10	32,3	47,8	50	12	144,06
K0746.02112045	20,6	12	14,45	18,3	10,7	36,3	45	10	32,3	47,8	55	12	144,06
K0746.02112050	20,6	12	14,45	18,3	10,7	36,3	50	10	32,3	47,8	60	12	144,06
K0746.02112060	20,6	12	14,45	18,3	10,7	36,3	60	10	32,3	47,8	70	12	144,06
K0746.02112070	20,6	12	14,45	18,3	10,7	36,3	70	10	32,3	47,8	80	12	144,06
K0746.02112080	20,6	12	14,45	18,3	10,7	36,3	80	10	32,3	47,8	90	12	144,06
K0746.02112090	20,6	12	14,45	18,3	10,7	36,3	90	10	32,3	47,8	100	12	144,06
K0746.02112100	20,6	12	14,45	18,3	10,7	36,3	100	10	32,3	47,8	110	12	144,06
K0746.02716025	26,9	16	19	23,9	13,7	43,7	25	14	41,9	65,3	39	16	257,18
K0746.02716030	26,9	16	19	23,9	13,7	43,7	30	14	41,9	65,3	44	16	257,18
K0746.02716035	26,9	16	19	23,9	13,7	43,7	35	14	41,9	65,3	49	16	257,18
K0746.02716040	26,9	16	19	23,9	13,7	43,7	40	14	41,9	65,3	54	16	257,18
K0746.02716045	26,9	16	19	23,9	13,7	43,7	45	14	41,9	65,3	59	16	257,18
K0746.02716050	26,9	16	19	23,9	13,7	43,7	50	14	41,9	65,3	64	16	257,18
K0746.02716060	26,9	16	19	23,9	13,7	43,7	60	14	41,9	65,3	74	16	257,18
K0746.02716070	26,9	16	19	23,9	13,7	43,7	70	14	41,9	65,3	84	16	257,18
K0746.02716080	26,9	16	19	23,9	13,7	43,7	80	14	41,9	65,3	94	16	257,18
K0746.02716090	26,9	16	19	23,9	13,7	43,7	90	14	41,9	65,3	104	16	257,18
K0746.02716100	26,9	16	19	23,9	13,7	43,7	100	14	41,9	65,3	114	16	257,18