

## Rondelles de compensation à rotule

### Description de l'article/illustrations du produit



### Description

#### Matière :

Acier 1.7225. Inox 1.4305 (correspond à AISI 303).

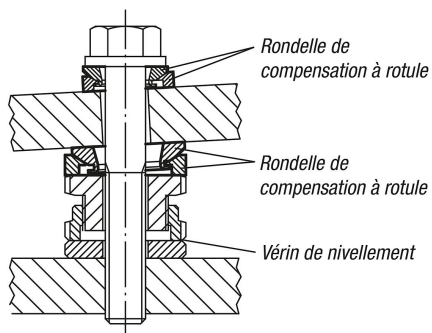
#### Finition :

Acier zingué passivé bleu

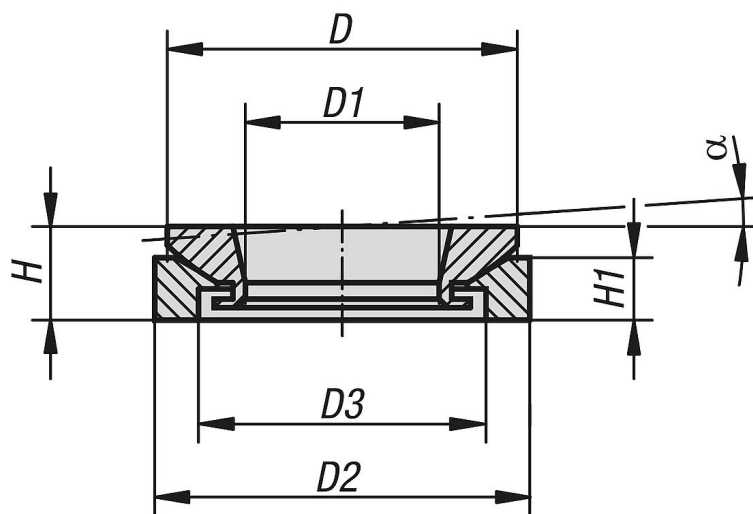
Inox naturel.

#### Nota :

La rondelle de compensation à rotule permet de caler avec précision des surfaces d'appui obliques, jusqu'à un angle d'inclinaison d'environ 4°. Pour des inclinaisons de  $D3 > 1^\circ$ , l'appui homogène des vis nécessite le calage d'une deuxième rondelle de compensation à rotule comme support. Ainsi, les parties supérieures et inférieures du montage, bien bloquées, ne risquent pas de se désolidariser.



### Dessins



### Aperçu des articles

#### Rondelle de compensation à rotule

Référence acier	Référence acier inoxydable	H	H1	D	D1	D2	D3	$\alpha$
K0691.151	K0691.152	8	5,5	23	8,5	25	15	4°
K0691.201	K0691.202	10	6,2	30	13	32	20	4°
K0691.301	K0691.302	12,5	9	40	20	45	30	4°
K0691.401	K0691.402	16	13	52	29	58	38	4°
K0691.501	K0691.502	20	14	65	36	70	48	4°

