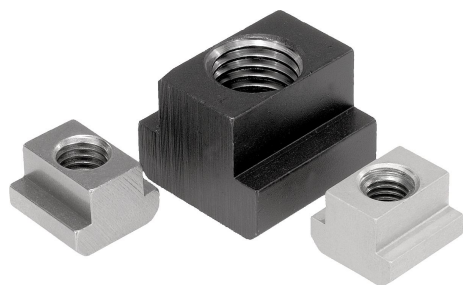


Tasseau pour rainures en T DIN 508 extension de gamme

Description de l'article/illustrations du produit



Description

Matière :

Acier de traitement, classe de résistance 10, EN AW-7075 ou inox 1.4571 (correspond à AISI 316 Ti).

Finition :

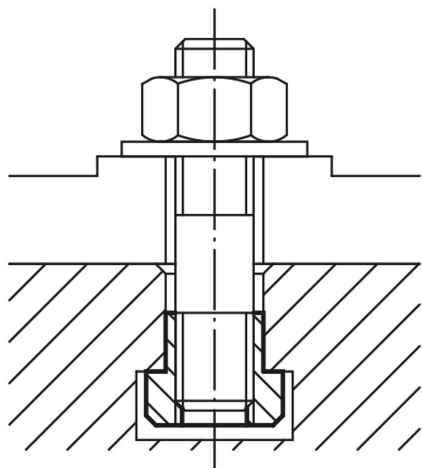
Acier traité (noir).
Aluminium et inox polis.

Nota :

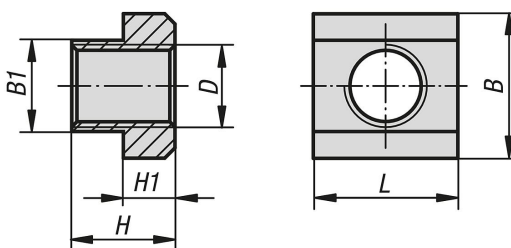
Les écrous pour rainures en T en aluminium sont pourvus d'inserts filetés en acier.

Résistance du modèle en inox :

$R_m = 700 \text{ N/mm}^2$, $R_{p0,2} = 450 \text{ N/mm}^2$.



Dessins



Aperçu des articles

Tasseau pour rainures en T DIN 508 extension de gamme

Référence	Matière du corps de base	Surface corps	Largeur de la rainure	B	B1	D	H	H1	L
K0377.05	acier de traitement	traité (noir)	6	10	5,6	M5	8	4	10
K0377.06	acier de traitement	traité (noir)	8	13	7,6	M6	10	6	13
K0377.061	acier de traitement	traité (noir)	10	15	9,6	M6	12	6	15
K0377.08	acier de traitement	traité (noir)	10	15	9,6	M8	12	6	15
K0377.081	acier de traitement	traité (noir)	12	18	11,6	M8	14	7	18
K0377.10	acier de traitement	traité (noir)	12	18	11,6	M10	14	7	18
K0377.082	acier de traitement	traité (noir)	14	22	13,6	M8	16	8	22
K0377.101	acier de traitement	traité (noir)	14	22	13,6	M10	16	8	22
K0377.12	acier de traitement	traité (noir)	14	22	13,6	M12	16	8	22
K0377.121	acier de traitement	traité (noir)	16	25	15,6	M12	18	9	25
K0377.14	acier de traitement	traité (noir)	16	25	15,6	M14	18	9	25
K0377.122	acier de traitement	traité (noir)	18	28	17,6	M12	20	10	28
K0377.141	acier de traitement	traité (noir)	18	28	17,6	M14	20	10	28

Tasseau pour rainures en T DIN 508 extension de gamme

Aperçu des articles

Référence	Matière du corps de base	Surface corps	Largeur de la rainure	B	B1	D	H	H1	L
K0377.16	acier de traitement	traité (noir)	18	28	17,6	M16	20	10	28
K0377.123	acier de traitement	traité (noir)	20	32	19,6	M12	24	12	32
K0377.161	acier de traitement	traité (noir)	20	32	19,6	M16	24	12	32
K0377.18	acier de traitement	traité (noir)	20	32	19,6	M18	24	12	32
K0377.124	acier de traitement	traité (noir)	22	35	21,6	M12	28	14	35
K0377.181	acier de traitement	traité (noir)	22	35	21,6	M18	28	14	35
K0377.20	acier de traitement	traité (noir)	22	35	21,6	M20	28	14	35
K0377.163	acier de traitement	traité (noir)	24	40	23,6	M16	32	16	40
K0377.201	acier de traitement	traité (noir)	24	40	23,6	M20	32	16	40
K0377.22	acier de traitement	traité (noir)	24	40	23,6	M22	32	16	40
K0377.164	acier de traitement	traité (noir)	28	44	27,6	M16	36	18	44
K0377.202	acier de traitement	traité (noir)	28	44	27,6	M20	36	18	44
K0377.24	acier de traitement	traité (noir)	28	44	27,6	M24	36	18	44
K0377.27	acier de traitement	traité (noir)	32	50	31,5	M27	40	20	50
K0377.241	acier de traitement	traité (noir)	36	54	35,5	M24	44	22	54
K0377.30	acier de traitement	traité (noir)	36	54	35,5	M30	44	22	54
K0377.36	acier de traitement	traité (noir)	42	65	41,5	M36	52	26	65
K0377.204	aluminium	naturel	6	10	5,6	M4	8	4	10
K0377.206	aluminium	naturel	8	13	7,6	M6	10	6	13
K0377.2061	aluminium	naturel	10	15	9,6	M6	12	6	15
K0377.208	aluminium	naturel	12	18	11,6	M8	14	7	18
K0377.210	aluminium	naturel	14	22	13,6	M10	16	8	22
K0377.216	aluminium	naturel	22	35	21,6	M16	28	14	35
K0377.806	acier inoxydable A4	naturel	8	13	7,6	M6	10	6	13
K0377.808	acier inoxydable A4	naturel	10	15	9,6	M8	12	6	15
K0377.810	acier inoxydable A4	naturel	12	18	11,6	M10	14	7	18
K0377.812	acier inoxydable A4	naturel	14	22	13,6	M12	16	8	22
K0377.814	acier inoxydable A4	naturel	16	25	15,6	M14	18	9	25
K0377.816	acier inoxydable A4	naturel	18	28	17,6	M16	20	10	28