

Tasseau basculant à ressort, type B

Description de l'article/illustrations du produit



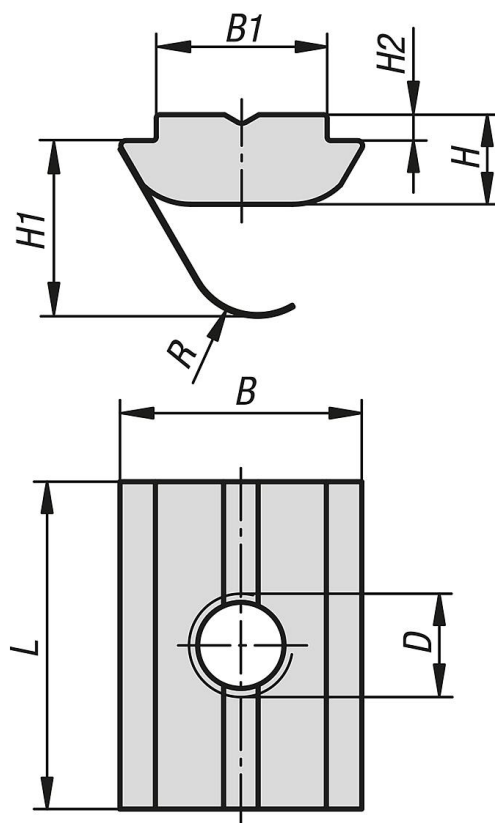
Description

Matière :
Acier.

Finition :
Zingué.

Nota :
Le tasseau est inséré dans la rainure du profilé et peut donc être intégré ultérieurement à des systèmes déjà existants. Grâce au ressort, il est possible de fixer le tasseau à l'endroit que vous souhaitez dans la rainure du profilé.

Dessins



Aperçu des articles

Tasseau basculant à ressort, type B

Référence	Largeur de la rainure	B	B1	D	H	H1	H2	L	R
K1027.0804	8	11,6	7,9	M4	4,6	8,8	1	16	3
K1027.0805	8	11,6	7,9	M5	4,6	8,8	1	16	3

Tasseau basculant à ressort, type B

Aperçu des articles

Référence	Largeur de la rainure	B	B1	D	H	H1	H2	L	R
K1027.0806	8	11,6	7,9	M6	4,6	8,8	1	16	3
K1027.0808	8	11,6	7,9	M8	4,6	8,8	1	16	3
K1027.1004	10	14	9,9	M4	5,2	10,2	1,5	19	4
K1027.1005	10	14	9,9	M5	5,2	10,2	1,5	19	4
K1027.1006	10	14	9,9	M6	5,2	10,2	1,5	19	4
K1027.1008	10	14	9,9	M8	5,2	10,2	1,5	19	4