

## Aimant cylindrique taraudé en NdFeB

### Description de l'article/illustrations du produit



### Description

**Matière :**

Corps en acier.  
Noyau magnétique NdFeB.

**Finition :**

Corps zingué.

**Nota :**

Système blindé. Les aimants cylindriques sont utilisés pour le montage dans de l'acier ou du fer.  
Cette exigence est majoritairement imposée dans la construction d'installations et de machines.  
Utilisation également comme aimants à trou borgne.

Taille D 50 : système avec 4 aimants de  $\varnothing$  18 mm.

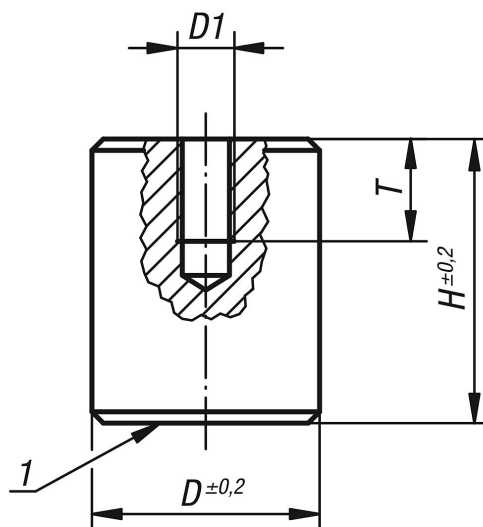
**Plage de température :**

80 °C max.

**Indication de dessin :**

1) Surface de contact

### Dessins



### Aperçu des articles

#### Aimant cylindrique taraudé en NdFeB

Référence	D	D1	H	T	surépaisseur d'usinage (en mm)	Force d'attraction en N
K0552.01	8	M3	12	5	3	12
K0552.02	10	M4	16	7	7	24
K0552.03	13	M4	18	7	3	60

## Aimant cylindrique taraudé en NdFeB

### Aperçu des articles

Référence	D	D1	H	T	surépaisseur d'usinage (en mm)	Force d'attraction en N
K0552.04	16	M4	20	7	6	90
K0552.05	20	M5	25	9	9	135
K0552.06	25	M6	30	9	10	190
K0552.07	35	M8	40	13	10	300
K0552.08	50	M12	50	13	13	550