

Levier à serrage rapide avec montage rapide

Description de l'article/illustrations du produit

METRIC
Parts



Description

Matière :

Poignée et rondelle de butée en plastique renforcé à la fibre de verre PA66.

Axe d'articulation en acier inoxydable 1.4305 (correspond à AISI 303).

Doigt d'arrêt en acier 1.0718.

Clip à ressort en acier inoxydable 1.4310 (correspond à AISI 301).

Finition :

Poignée et rondelle de butée noires ;

axe d'articulation finition naturelle ;

doigt d'arrêt bleu chromaté ;

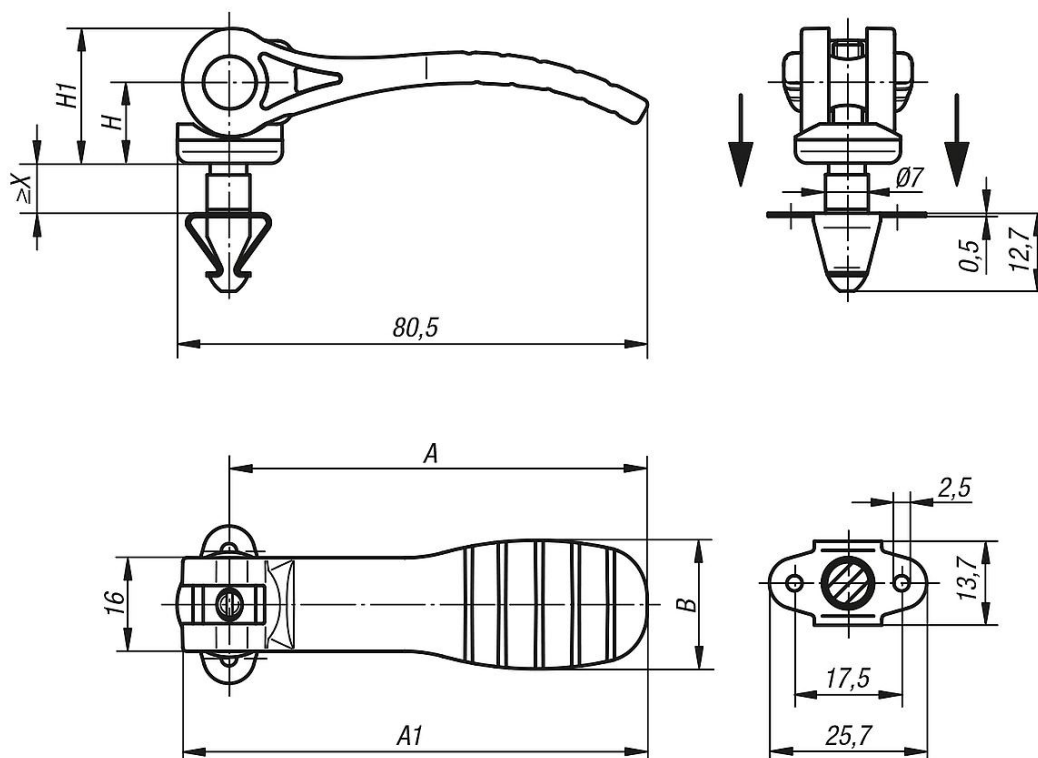
clip à ressort passivé

Nota :

Un élément en tôle peut être positionné grâce à l'encliquetage dans le clip à ressort. Ensuite, le serrage de l'élément en tôle s'effectue à l'aide de la poignée.

Les matières plastiques ont la particularité de se déformer sous l'effet des charges (retard), ce qui peut diminuer la force de retenue.

Dessins



Aperçu des articles

Leviers à serrage rapide avec verrouillage rapide, métriques

Levier à serrage rapide avec montage rapide

Aperçu des articles

Référence	A	A1	B	H	H1	X Epaisseur de matériau	Force de retenue env. N
K0751.121107X2	71,5	79,6	22	14	23,4	1,9 - 2,3	500
K0751.121107X4	71,5	79,6	22	14	23,4	3,9 - 4,3	500
K0751.121107X6	71,5	79,6	22	14	23,4	5,9 - 6,3	500
K0751.121107X8	71,5	79,6	22	14	23,4	7,9 - 8,3	500