

# Manette indexable en inox avec filetage et bouchon de protection, insert fileté en inox, métriques

Description de l'article/illustrations du produit



Débrayage de la poignée par traction



## Description

### Matière :

Poignée : Inox coulée de précision 1.4308 (correspond à AISI "316").

Insert : Inox 1.4305 (correspond à AISI 303).

### Finition :

Poignée, polissage électrolytique.

Autres pièces en inox naturel.

### Remarques concernant la commande :

Au-dessus de 70 mm de longueur de vis, la partie filetée est de 60 mm.

### Sur demande :

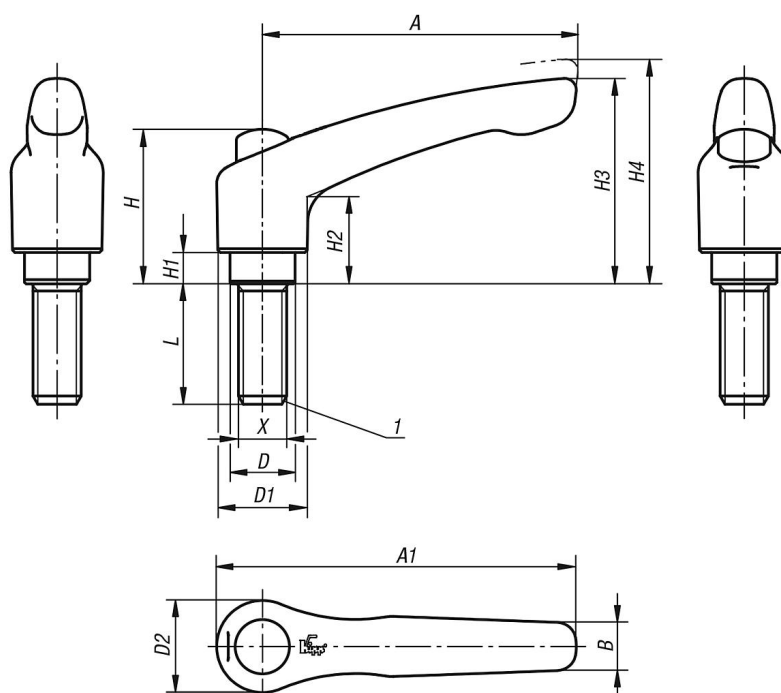
Autres filetages, longueurs de vis, coloris et finitions spéciales.

La cote «H1» est disponible dans d'autres longueurs (prix spécifique).

### Indication de dessin :

1) Bout plat chanfreiné DIN EN ISO 4753

## Dessins



## Manette indexable en inox avec filetage et bouchon de protection, insert fileté en inox, métriques

### Aperçu des articles

Référence	X	A	A1	B	D	D1	D2	H	H1	H2	H3	H4	Nombre de dents	L
<b>K0124.9206X</b>	M6	65	74,5	10	13,5	18,5	19	32	6,5	17,5	42,5	45,5	20	15/20/25/30/40/50/60
<b>K0124.9208X</b>	M8	65	74,5	10	13,5	18,5	19	32	6,5	17,5	42,5	45,5	20	15/20/25/30/40/50/60
<b>K0124.9210X</b>	M10	65	74,5	10	13,5	18,5	19	32	6,5	17,5	42,5	45,5	20	20/25/30/40/50/60
<b>K0124.9308X</b>	M8	80	91	11	16	21	22	41,5	10	24	54,5	58,5	22	20/25/30/40/50/60
<b>K0124.9310X</b>	M10	80	91	11	16	21	22	41,5	10	24	54,5	58,5	22	20/25/30/40/50/60