

## Poignées escamotables, forme A, pouces

Description de l'article/illustrations du produit

INCH  
Parts



### Description

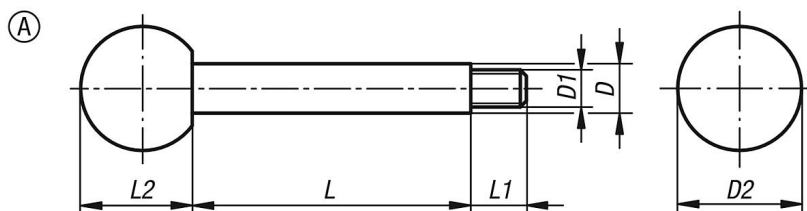
#### Matière :

Poignée plastique thermdurcissable PF 31.  
tige en acier 1.0718 ou inox 1.4305 (correspond à AISI 303).

#### Finition :

Plastique thermdurcissable noir, poli brillant.  
Acier bruni ou inox naturel.

### Dessins



### Aperçu des articles

#### Manettes pouces

Référence	Matière du corps de base	Forme	D	D1	D2	L	L1	L2
K0179.2A2X35	acier	A	8	1/4-20	20	35	9	18
K0179.2A2X50	acier	A	8	1/4-20	20	50	9	18
K0179.2A2X65	acier	A	8	1/4-20	20	65	9	18
K0179.2A3X50	acier	A	10	5/16-18	25	50	13	22,5
K0179.2A3X65	acier	A	10	5/16-18	25	65	13	22,5
K0179.2A3X80	acier	A	10	5/16-18	25	80	13	22,5
K0179.2A3X100	acier	A	10	5/16-18	25	100	13	22,5
K0179.2A4X65	acier	A	12	3/8-16	32	65	15	29
K0179.2A4X80	acier	A	12	3/8-16	32	80	15	29
K0179.2A4X100	acier	A	12	3/8-16	32	100	15	29
K0179.2A4X125	acier	A	12	3/8-16	32	125	15	29
K0179.2A5X80	acier	A	14	1/2-13	36	80	16	33
K0179.2A5X100	acier	A	14	1/2-13	36	100	16	33
K0179.2A5X125	acier	A	14	1/2-13	36	125	16	33
K0179.2A5X160	acier	A	14	1/2-13	36	160	16	33
K0179.12A2X35	acier inoxydable	A	8	1/4-20	20	35	9	18
K0179.12A2X50	acier inoxydable	A	8	1/4-20	20	50	9	18
K0179.12A2X65	acier inoxydable	A	8	1/4-20	20	65	9	18
K0179.12A3X50	acier inoxydable	A	10	5/16-18	25	50	13	22,5
K0179.12A3X65	acier inoxydable	A	10	5/16-18	25	65	13	22,5
K0179.12A3X80	acier inoxydable	A	10	5/16-18	25	80	13	22,5
K0179.12A3X100	acier inoxydable	A	10	5/16-18	25	100	13	22,5
K0179.12A4X65	acier inoxydable	A	12	3/8-16	32	65	15	29
K0179.12A4X80	acier inoxydable	A	12	3/8-16	32	80	15	29
K0179.12A4X100	acier inoxydable	A	12	3/8-16	32	100	15	29
K0179.12A4X125	acier inoxydable	A	12	3/8-16	32	125	15	29
K0179.12A5X80	acier inoxydable	A	14	1/2-13	36	80	16	33
K0179.12A5X100	acier inoxydable	A	14	1/2-13	36	100	16	33
K0179.12A5X125	acier inoxydable	A	14	1/2-13	36	125	16	33

**Poignées escamotables, forme A, pouces****Aperçu des articles**

Référence	Matière du corps de base	Forme	D	D1	D2	L	L1	L2
<b>K0179.12A5X160</b>	acier inoxydable	A	14	1/2-13	36	160	16	33