

# Doigts d'indexage de précision avec doigts cylindriques, forme B, version verrouillable

Description de l'article/illustrations du produit

METRIC  
Parts



## Description

### Matière :

Acier.

Poignée thermoplastique gris foncé.

### Finition :

Trempé et rectifié.

### Nota :

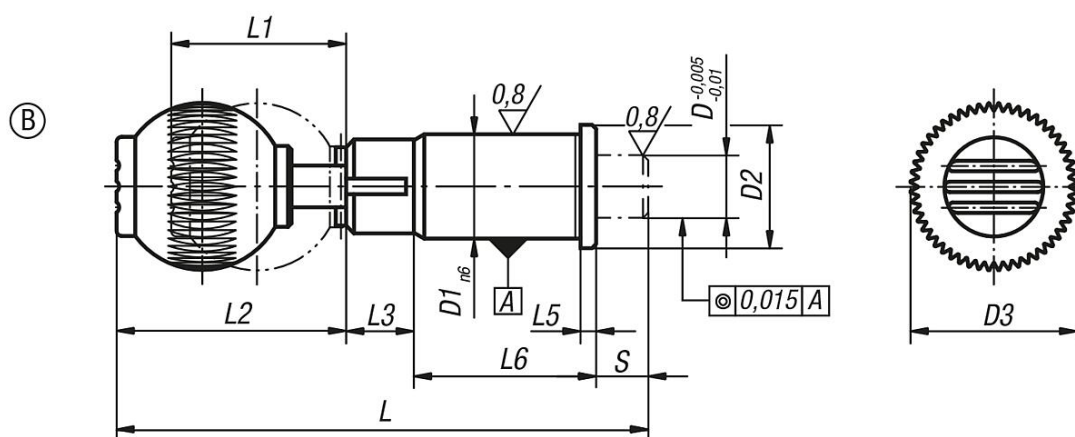
Les doigts d'indexage et les douilles constituent une solution optimale pour le positionnement et la fixation rapide. La tolérance d'exécution de ces doigts d'indexage et des douilles permet d'obtenir une excellente répétabilité lors de l'assemblage de deux éléments.

Renseignements techniques voir instructions de montage.

### Indication de dessin :

Forme B : verrouillable

## Dessins



## Aperçu des articles

Référence	Forme	D	D1	D2	D3	L	L1	L2	L3	L5	L6	Course S	Force du ressort initiale F1 env. N	Force du ressort finale F2 env. N	Taraudage poignée boule
K0361.110	B	10	16	19	25	79	25	36,5	13	2,5	31	10	15	30	M6
K0361.112	B	12	20	23	32	91	33	44,5	13	3	35	10	15	35	M8
K0361.116	B	16	25	28	40	106,5	41,5	53	13	3	42	10	20	50	M10
K0361.120	B	20	30	33	40	114,5	41,5	53	13	3	50	10	36	63	M10
K0361.125	B	25	38	42	50	134	51	62,5	13	3	60	10	20	73	M10

**Doigts d'indexage de précision avec doigts cylindriques, forme B,  
version verrouillable**

Aperçu des articles

---