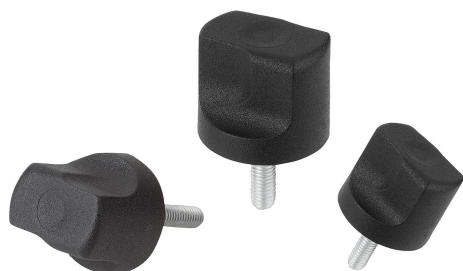


Écrou croisillon

Description de l'article/illustrations du produit



Description

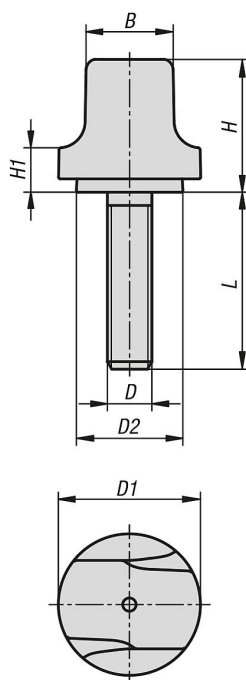
Matière :

Thermoplastique noir, tige filetée en acier ou en Inox.

Finition :

Tige filetée acier zingué passivé bleu ou inox naturel.

Dessins



Aperçu des articles

Écrou croisillon

Référence	Matière	B	D	D1	D2	H	H1	L
K1126.103X8	acier	10	M3	16	12	15	5	8
K1126.103X10	acier	10	M3	16	12	15	5	10
K1126.103X12	acier	10	M3	16	12	15	5	12
K1126.103X15	acier	10	M3	16	12	15	5	15
K1126.104X10	acier	10	M4	16	12	15	5	10
K1126.104X15	acier	10	M4	16	12	15	5	15
K1126.104X20	acier	10	M4	16	12	15	5	20
K1126.105X10	acier	10	M5	16	12	15	5	10
K1126.105X15	acier	10	M5	16	12	15	5	15
K1126.105X20	acier	10	M5	16	12	15	5	20
K1126.204X10	acier	12,3	M4	20	15	18,5	6	10
K1126.204X15	acier	12,3	M4	20	15	18,5	6	15
K1126.204X20	acier	12,3	M4	20	15	18,5	6	20
K1126.205X10	acier	12,3	M5	20	15	18,5	6	10
K1126.205X15	acier	12,3	M5	20	15	18,5	6	15
K1126.205X20	acier	12,3	M5	20	15	18,5	6	20
K1126.205X25	acier	12,3	M5	20	15	18,5	6	25

Aperçu des articles

Référence	Matière	B	D	D1	D2	H	H1	L
K1126.206X10	acier	12,3	M6	20	15	18,5	6	10
K1126.206X15	acier	12,3	M6	20	15	18,5	6	15
K1126.206X20	acier	12,3	M6	20	15	18,5	6	20
K1126.206X25	acier	12,3	M6	20	15	18,5	6	25
K1126.305X10	acier	15,3	M5	25	18,7	22,9	7,3	10
K1126.305X15	acier	15,3	M5	25	18,7	22,9	7,3	15
K1126.305X20	acier	15,3	M5	25	18,7	22,9	7,3	20
K1126.305X25	acier	15,3	M5	25	18,7	22,9	7,3	25
K1126.306X10	acier	15,3	M6	25	18,7	22,9	7,3	10
K1126.306X15	acier	15,3	M6	25	18,7	22,9	7,3	15
K1126.306X20	acier	15,3	M6	25	18,7	22,9	7,3	20
K1126.306X25	acier	15,3	M6	25	18,7	22,9	7,3	25
K1126.308X15	acier	15,3	M8	25	18,7	22,9	7,3	15
K1126.308X20	acier	15,3	M8	25	18,7	22,9	7,3	20
K1126.308X25	acier	15,3	M8	25	18,7	22,9	7,3	25
K1126.308X30	acier	15,3	M8	25	18,7	22,9	7,3	30
K1126.1003X8	acier inoxydable	10	M3	16	12	15	5	8
K1126.1003X10	acier inoxydable	10	M3	16	12	15	5	10
K1126.1003X12	acier inoxydable	10	M3	16	12	15	5	12
K1126.1003X15	acier inoxydable	10	M3	16	12	15	5	15
K1126.1004X10	acier inoxydable	10	M4	16	12	15	5	10
K1126.1004X15	acier inoxydable	10	M4	16	12	15	5	15
K1126.1004X20	acier inoxydable	10	M4	16	12	15	5	20
K1126.1005X10	acier inoxydable	10	M5	16	12	15	5	10
K1126.1005X15	acier inoxydable	10	M5	16	12	15	5	15
K1126.1005X20	acier inoxydable	10	M5	16	12	15	5	20
K1126.2004X10	acier inoxydable	12,3	M4	20	15	18,5	6	10
K1126.2004X15	acier inoxydable	12,3	M4	20	15	18,5	6	15
K1126.2004X20	acier inoxydable	12,3	M4	20	15	18,5	6	20
K1126.2005X10	acier inoxydable	12,3	M5	20	15	18,5	6	10
K1126.2005X15	acier inoxydable	12,3	M5	20	15	18,5	6	15
K1126.2005X20	acier inoxydable	12,3	M5	20	15	18,5	6	20
K1126.2005X25	acier inoxydable	12,3	M5	20	15	18,5	6	25
K1126.2006X10	acier inoxydable	12,3	M6	20	15	18,5	6	10
K1126.2006X15	acier inoxydable	12,3	M6	20	15	18,5	6	15
K1126.2006X20	acier inoxydable	12,3	M6	20	15	18,5	6	20
K1126.2006X25	acier inoxydable	12,3	M6	20	15	18,5	6	25
K1126.3005X10	acier inoxydable	15,3	M5	25	18,7	22,9	7,3	10
K1126.3005X15	acier inoxydable	15,3	M5	25	18,7	22,9	7,3	15
K1126.3005X20	acier inoxydable	15,3	M5	25	18,7	22,9	7,3	20
K1126.3005X25	acier inoxydable	15,3	M5	25	18,7	22,9	7,3	25
K1126.3006X10	acier inoxydable	15,3	M6	25	18,7	22,9	7,3	10
K1126.3006X15	acier inoxydable	15,3	M6	25	18,7	22,9	7,3	15
K1126.3006X20	acier inoxydable	15,3	M6	25	18,7	22,9	7,3	20
K1126.3006X25	acier inoxydable	15,3	M6	25	18,7	22,9	7,3	25
K1126.3008X15	acier inoxydable	15,3	M8	25	18,7	22,9	7,3	15
K1126.3008X20	acier inoxydable	15,3	M8	25	18,7	22,9	7,3	20
K1126.3008X25	acier inoxydable	15,3	M8	25	18,7	22,9	7,3	25
K1126.3008X30	acier inoxydable	15,3	M8	25	18,7	22,9	7,3	30