

## Doigts d'indexage avec verrouillage, forme B

### Description de l'article/illustrations du produit



### Description

#### Matière :

Finition acier :

Douille filetée et doigt d'arrêt en acier de décolletage.

Finition Inox :

Doigt d'arrêt non traité :

Douille filetée et doigt d'arrêt 1.4305 (correspond à AISI 303).

Bouton de manœuvre en thermoplastique gris foncé.

Bouton de déverrouillage en thermoplastique rouge.

#### Finition :

Finition acier :

corps fileté bruni.

Doigt d'arrêt trempé, rectifié et bruni.

Finition Inox :

Corps fileté naturel.

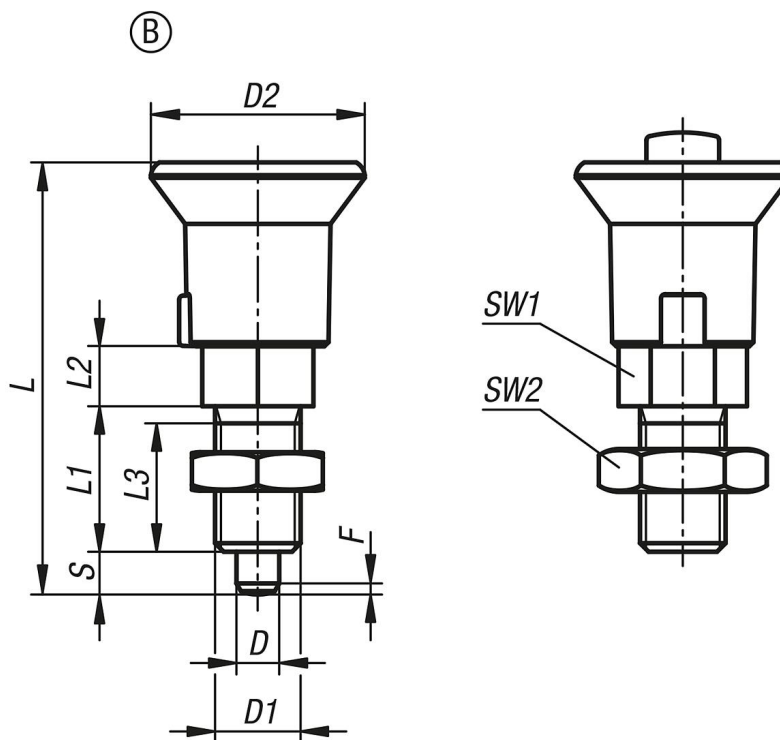
Doigt d'indexage non trempé, rectifié et naturel.

#### Nota :

Les doigts d'indexage sont utilisés pour empêcher tout déplacement transversal.

Le verrouillage s'effectue en actionnant le bouton pression. Le bouton de déverrouillage rouge permet de modifier la position d'indexage.

### Dessins



## Doigts d'indexage avec verrouillage, forme B

## Aperçu des articles

Référence	Forme	Matière du corps de base	Surface corps	D	D1	D2	L	L1	L2	L3	Course S	SW1	SW2	F x 30°	Force de rappel N
K1213.23081	B	acier	traitée	8	M16x1,5	33	76	26	10	23	8	19	24	2,3	10-20
K1213.21051	B	acier	traitée	5	M10x1	25	50,5	17	7	15	5	13	17	1,3	8-12
K1213.122061	B	acier inoxydable	non traité	6	M12x1,5	25	55,5	20	8	17	6	14	19	1,8	4-12
K1213.124101	B	acier inoxydable	non traité	10	M20x1,5	33	82	28	12	25	10	22	30	2,8	3-23
K1213.121051	B	acier inoxydable	non traité	5	M10x1	25	50,5	17	7	15	5	13	17	1,3	8-12
K1213.24101	B	acier	traitée	10	M20x1,5	33	82	28	12	25	10	22	30	2,8	3-23
K1213.22061	B	acier	traitée	6	M12x1,5	25	55,5	20	8	17	6	14	19	1,8	4-12
K1213.123081	B	acier inoxydable	non traité	8	M16x1,5	33	76	26	10	23	8	19	24	2,3	10-20