

## Charnière en inox

### Description de l'article/illustrations du produit

---



### Description

**Matière :**

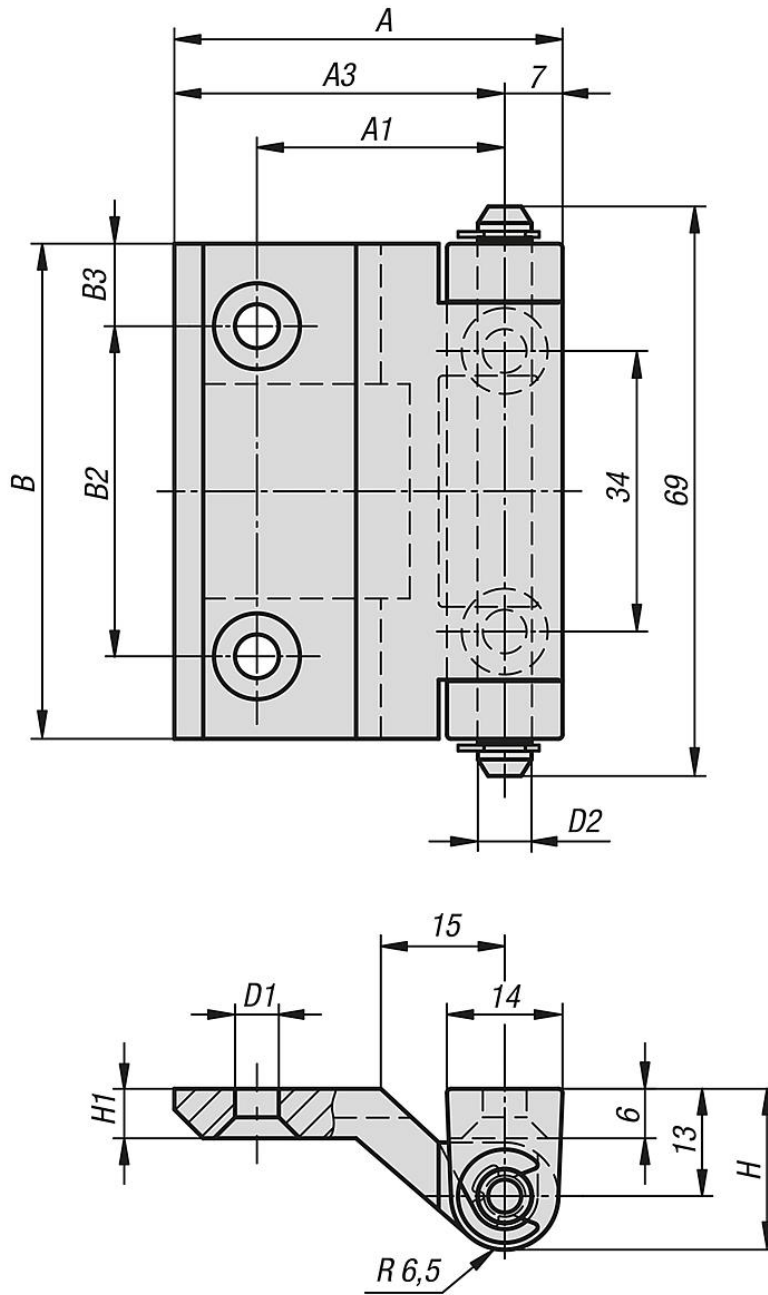
Corps médiane inox 1.4401 (correspond à AISI 316).  
Axe et rondelle d'arrêt inox 1.4305 (correspond à AISI 303).

**Finition :**

Poli, mat.

**Nota :**

Charnière pour constructions affleurantes. Montage possible à droite ou à gauche.  
Convient tout particulièrement pour une utilisation dans les constructions de châssis étroits. L'angle d'ouverture s'élève au max. à 200°.



### Aperçu des articles

#### Charnière en inox

Référence	A	A1	A3	B	B2	B3	D1	D2	H	H1
K1348.0540073000	47	30	40	60	40	10	5,3	6,5	19,5	6

