

Manette indexable en plastique avec taraudage et palier anti-friction, insert taraudé en inox

Description de l'article/illustrations du produit

METRIC
Parts



Description

Description du produit :

Avec les manettes indexables avec palier anti-friction intégré, la force de serrage peut être augmentée de 75 % par rapport aux manettes indexables standard.

Par ailleurs, ce produit peut également être utilisé par des personnes ayant une force manuelle limitée (par ex. en rééducation) afin d'obtenir des forces de serrage comparables avec moins d'efforts. Une force manuelle plus faible est également nécessaire pour desserrer la manette indexable serrée.

L'augmentation de la force de serrage est obtenue grâce au palier à aiguilles axial intégré, qui génère un très faible frottement sur la surface d'appui fixe lors du serrage. Les rondelles d'appui trempées sont conçues pour des forces de serrage élevées, et le palier garantit une longue durée de vie grâce à sa capacité de charge importante.

L'importante surface d'appui fixe permet de préserver durablement le composant serré. Une rondelle n'est donc plus nécessaire.

Matière :

Manette : plastique renforcé de fibre de verre.
Couronne dentée : zinc injecté haute pression.
Inserts : Inox 1.4305.

Finition :

Pièces en acier polies.
Palier à aiguilles axial avec rondelles d'appui rectifiées et trempées.

Mode d'emploi :

La poignée est engagée à l'état non actionné dans l'insert denté au moyen d'une couronne dentée, ce qui permet de fixer ou de libérer le filetage. En soulevant la poignée, celle-ci peut être repositionnée et réengagée dans la couronne dentée grâce à la force du ressort.

Utilisation :

Construction de machines, d'appareils et d'installations, rééducation.

Montage :

La profondeur de vissage doit correspondre à au moins 2 fois le diamètre du filetage, et le filetage doit être légèrement lubrifié lors du montage.

Avantages :

Nette augmentation des forces de serrage pour un même couple de serrage.
Palier à aiguilles axial de grande qualité avec capacité de charge élevée et durée de vie importante.
Surface d'appui fixe permettant de préserver le composant.

Sur demande :

D'autres coloris.

Manette indexable en plastique avec taraudage et palier anti-friction, insert taraudé en inoxDescription de l'article/illustrations du produit



Manette indexable en plastique avec taraudage et palier anti-friction, insert taraudé en inox

Description de l'article/illustrations du produit



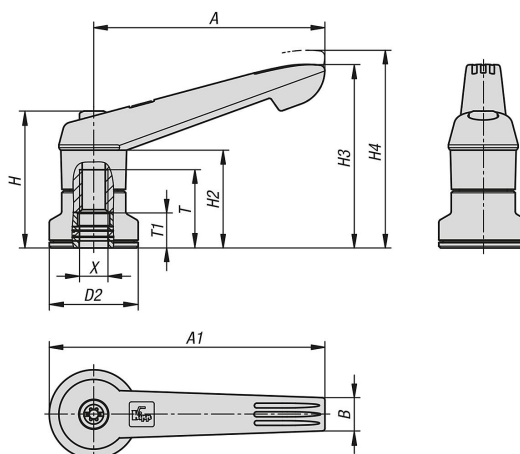
Manette indexable en plastique avec taraudage et palier anti-friction, insert taraudé en inox

Description de l'article/illustrations du produit

Débrayage de la poignée
par traction

Manette indexable en plastique avec taraudage et palier anti-friction, insert taraudé en inox

Dessins



Aperçu des articles

Manette indexable en plastique avec taraudage et palier anti-friction

| Référence | Couleur du corps de base | X | D2 | H | H2 | H3 | H4 | A | A1 | B | T | T1 |
|-------------|--------------------------|-----|----|------|------|------|------|-------|-------|------|----|----|
| K1598.2081 | gris foncé RAL 7021 | M8 | 25 | 38,5 | 27,5 | 51,6 | 55,6 | 65 | 77,5 | 9,4 | 22 | 10 |
| K1598.3101 | gris foncé RAL 7021 | M10 | 30 | 47 | 34 | 63,4 | 67,9 | 80 | 95 | 11,1 | 24 | 10 |
| K1598.4101 | gris foncé RAL 7021 | M10 | 30 | 53,1 | 36 | 71,1 | 76,1 | 95,4 | 110,4 | 13,2 | 27 | 10 |
| K1598.5121 | gris foncé RAL 7021 | M12 | 35 | 59,1 | 43 | 82,8 | 87,8 | 109,9 | 127,4 | 15,6 | 33 | 10 |
| K1598.2082 | orangé pur RAL 2004 | M8 | 25 | 38,5 | 27,5 | 51,6 | 55,6 | 65 | 77,5 | 9,4 | 22 | 10 |
| K1598.3102 | orangé pur RAL 2004 | M10 | 30 | 47 | 34 | 63,4 | 67,9 | 80 | 95 | 11,1 | 24 | 10 |
| K1598.4102 | orangé pur RAL 2004 | M10 | 30 | 53,1 | 36 | 71,1 | 76,1 | 95,4 | 110,4 | 13,2 | 27 | 10 |
| K1598.5122 | orangé pur RAL 2004 | M12 | 35 | 59,1 | 43 | 82,8 | 87,8 | 109,9 | 127,4 | 15,6 | 33 | 10 |
| K1598.20816 | jaune colza RAL 1021 | M8 | 25 | 38,5 | 27,5 | 51,6 | 55,6 | 65 | 77,5 | 9,4 | 22 | 10 |
| K1598.31016 | jaune colza RAL 1021 | M10 | 30 | 47 | 34 | 63,4 | 67,9 | 80 | 95 | 11,1 | 24 | 10 |
| K1598.41016 | jaune colza RAL 1021 | M10 | 30 | 53,1 | 36 | 71,1 | 76,1 | 95,4 | 110,4 | 13,2 | 27 | 10 |
| K1598.51216 | jaune colza RAL 1021 | M12 | 35 | 59,1 | 43 | 82,8 | 87,8 | 109,9 | 127,4 | 15,6 | 33 | 10 |
| K1598.20886 | vert sécurité RAL 6032 | M8 | 25 | 38,5 | 27,5 | 51,6 | 55,6 | 65 | 77,5 | 9,4 | 22 | 10 |
| K1598.31086 | vert sécurité RAL 6032 | M10 | 30 | 47 | 34 | 63,4 | 67,9 | 80 | 95 | 11,1 | 24 | 10 |
| K1598.41086 | vert sécurité RAL 6032 | M10 | 30 | 53,1 | 36 | 71,1 | 76,1 | 95,4 | 110,4 | 13,2 | 27 | 10 |
| K1598.51286 | vert sécurité RAL 6032 | M12 | 35 | 59,1 | 43 | 82,8 | 87,8 | 109,9 | 127,4 | 15,6 | 33 | 10 |
| K1598.20887 | bleu trafic RAL 5017 | M8 | 25 | 38,5 | 27,5 | 51,6 | 55,6 | 65 | 77,5 | 9,4 | 22 | 10 |
| K1598.31087 | bleu trafic RAL 5017 | M10 | 30 | 47 | 34 | 63,4 | 67,9 | 80 | 95 | 11,1 | 24 | 10 |
| K1598.41087 | bleu trafic RAL 5017 | M10 | 30 | 53,1 | 36 | 71,1 | 76,1 | 95,4 | 110,4 | 13,2 | 27 | 10 |
| K1598.51287 | bleu trafic RAL 5017 | M12 | 35 | 59,1 | 43 | 82,8 | 87,8 | 109,9 | 127,4 | 15,6 | 33 | 10 |
| K1598.20884 | rouge trafic RAL 3020 | M8 | 25 | 38,5 | 27,5 | 51,6 | 55,6 | 65 | 77,5 | 9,4 | 22 | 10 |
| K1598.31084 | rouge trafic RAL 3020 | M10 | 30 | 47 | 34 | 63,4 | 67,9 | 80 | 95 | 11,1 | 24 | 10 |
| K1598.41084 | rouge trafic RAL 3020 | M10 | 30 | 53,1 | 36 | 71,1 | 76,1 | 95,4 | 110,4 | 13,2 | 27 | 10 |
| K1598.51284 | rouge trafic RAL 3020 | M12 | 35 | 59,1 | 43 | 82,8 | 87,8 | 109,9 | 127,4 | 15,6 | 33 | 10 |
| K1598.20888 | gris clair RAL 7035 | M8 | 25 | 38,5 | 27,5 | 51,6 | 55,6 | 65 | 77,5 | 9,4 | 22 | 10 |
| K1598.31088 | gris clair RAL 7035 | M10 | 30 | 47 | 34 | 63,4 | 67,9 | 80 | 95 | 11,1 | 24 | 10 |
| K1598.41088 | gris clair RAL 7035 | M10 | 30 | 53,1 | 36 | 71,1 | 76,1 | 95,4 | 110,4 | 13,2 | 27 | 10 |
| K1598.51288 | gris clair RAL 7035 | M12 | 35 | 59,1 | 43 | 82,8 | 87,8 | 109,9 | 127,4 | 15,6 | 33 | 10 |