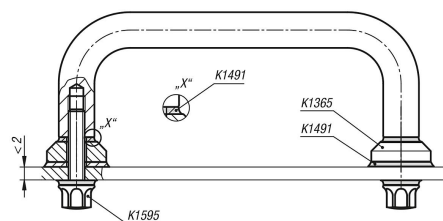
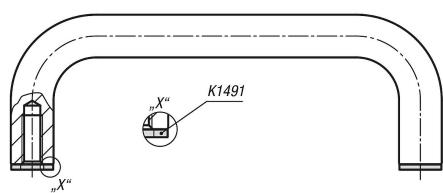


Poignée de manutention coudée pour rondelle et rondelle d'étanchéité Hygienic USIT®

Description de l'article/illustrations du produit



Description

Matière :

Inox 1.4404.

Finition :

Poli finition miroir.

Nota :

Poignée de manutention massive, intégralement polie. Grâce à la rugosité ainsi obtenue, largement inférieure à Ra 0,8 µm, les résidus de produits ou de nettoyants n'adhèrent pratiquement pas.

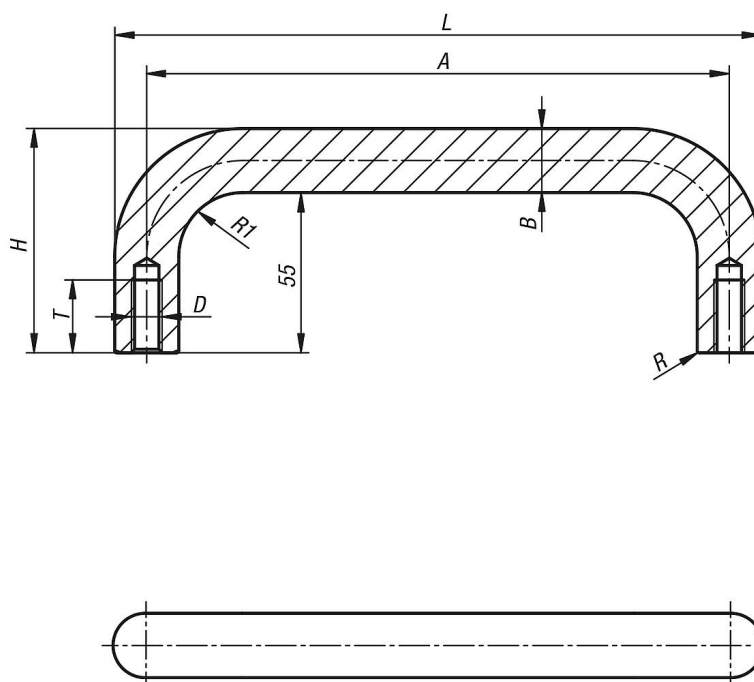
Avec ses courbes prononcées, la poignée est extrêmement facile à nettoyer. Les embases de support disponibles en option augmentent considérablement la surface d'appui, et donc les forces transmissibles.

Le vissage direct ou avec embase de support comme pièce intermédiaire s'effectue à l'aide de rondelles d'étanchéité Hygienic USIT® de Freudenberg Process Seals. Le soudage habituellement coûteux de la poignée, ainsi que le ponçage et le polissage des soudures ne sont plus nécessaires. Tous les points de jonction et les surfaces d'assemblage sont ainsi sûrs du point de vue hygiénique.

Sur demande :

Filetage, filetage en pouces, différentes longueurs et hauteurs disponibles.

Dessins



Poignée de manutention coudée pour rondelle et rondelle d'étanchéité Hygienic USIT®

Aperçu des articles

Référence	A	B	D	H	L	R	R1	T
K1364.12005	120	11,8	M5	66,8	131,8	0,5	13	12,5
K1364.20005	200	11,8	M5	66,8	211,8	0,5	13	12,5
K1364.30005	300	11,8	M5	66,8	311,8	0,5	13	12,5
K1364.12006	120	14,2	M6	69,2	134,2	0,55	16	15
K1364.20006	200	14,2	M6	69,2	214,2	0,55	16	15
K1364.12008	120	18	M8	73	138	0,6	19	20
K1364.30008	300	18	M8	73	318	0,6	19	20
K1364.12010	120	22,3	M10	77,3	142,3	0,75	23,5	25
K1364.20010	200	22,3	M10	77,3	222,3	0,75	23,5	25
K1364.30010	300	22,3	M10	77,3	322,3	0,75	23,5	25