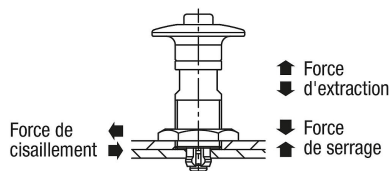


Broches de fixation en Inox

Description de l'article/illustrations du produit



Description

Description du produit :

La broche de fixation permet de relier rapidement et facilement, et sans contre-pièce, deux plaques différentes.

Matière :

Corps et bouton-poussoir en Inox.

Finition :

Corps et bouton-poussoir poli.

Nota :

Possibilité de montage pour plaques d'épaisseur 3 - 12 mm.
Utiliser une plaque de base en matériau dur, en Inox par ex.

Mode d'emploi :

Tourner la broche de fixation dans la plaque à visser jusqu'à ce que le filetage soit visible de l'autre côté.

Appuyer sur le bouton et insérer la broche de fixation dans la plaque de base pré-usinée.

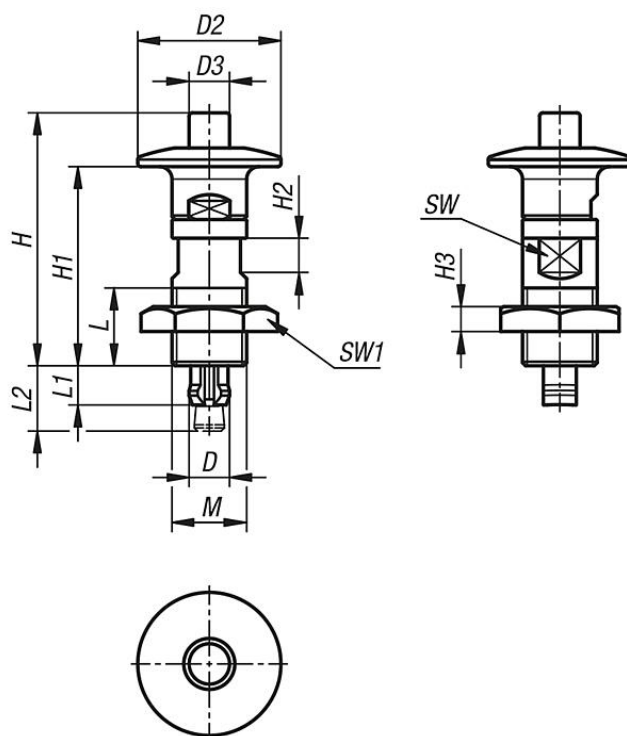
Tourner la broche de fixation dans l'autre sens jusqu'à ce que les deux plaques soient assemblées, puis bloquer avec le contre-écrou.

Indication de dessin :

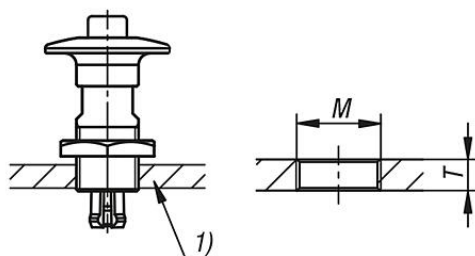
- 1) Plaque à visser
- 2) Plaque de base

Broches de fixation en Inox

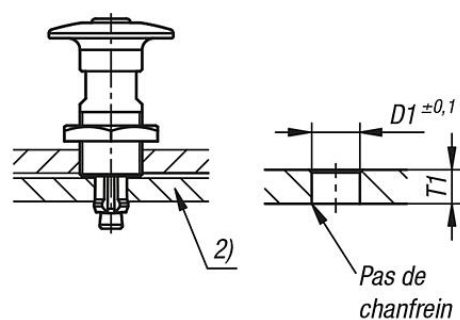
Dessins



Trou de fixation dans la plaque à visser



Trou de fixation dans la plaque de base



Aperçu des articles

Broches de fixation en Inox

| Référence | D | D1 | D2 | D3 | H | H1 | H2 | H3 | L | L1 | L2 | M | SW | SW1 | T | T1 | Résistance à température | Force de cisaillement kN | Force d'extraction F en kN | Force de serrage N |
|-----------|-----|-----|----|-----|----|------|-----|----|------|-----|------|-------|----|-----|------|----|--------------------------|--------------------------|----------------------------|--------------------|
| K1565.173 | 6,5 | 6,5 | 23 | 6,5 | 40 | 32 | 5,5 | 4 | 12,5 | 6,5 | 10,5 | M12x1 | 10 | 19 | 3-8 | 3 | ≤180 °C | 0,2 | 0,15 | 3 |
| K1565.176 | 6,5 | 6,5 | 23 | 6,5 | 37 | 29 | 5,5 | 4 | 12,5 | 9,5 | 13,5 | M12x1 | 10 | 19 | 3-8 | 6 | ≤180 °C | 0,2 | 0,15 | 3 |
| K1565.193 | 8,5 | 8,5 | 32 | 10 | 51 | 41,5 | 7 | 4 | 16,5 | 6,5 | 11 | M16X1 | 14 | 24 | 3-12 | 3 | ≤180 °C | 0,4 | 0,3 | 6 |
| K1565.196 | 8,5 | 8,5 | 32 | 10 | 48 | 38,5 | 7 | 4 | 16,5 | 9,5 | 14 | M16X1 | 14 | 24 | 3-12 | 6 | ≤180 °C | 0,4 | 0,3 | 6 |

