

Poignées de manutention en Inox ovales à fixation par l'avant

Description de l'article/illustrations du produit



Description

Description du produit :

Ces poignées de manutention sont particulièrement stables et conviennent également pour les applications nécessitant robustesse et résistance à la corrosion.

Matière :

Acier inoxydable 1.4308 (correspond à AISI "316") ou 1.4404 (correspond à AISI 316L).

Finition :

poli ou grenailé.

Utilisation :

Construction de machines, construction d'installations, fabrication d'outils, industrie agroalimentaire, techniques de rééducation et médicale

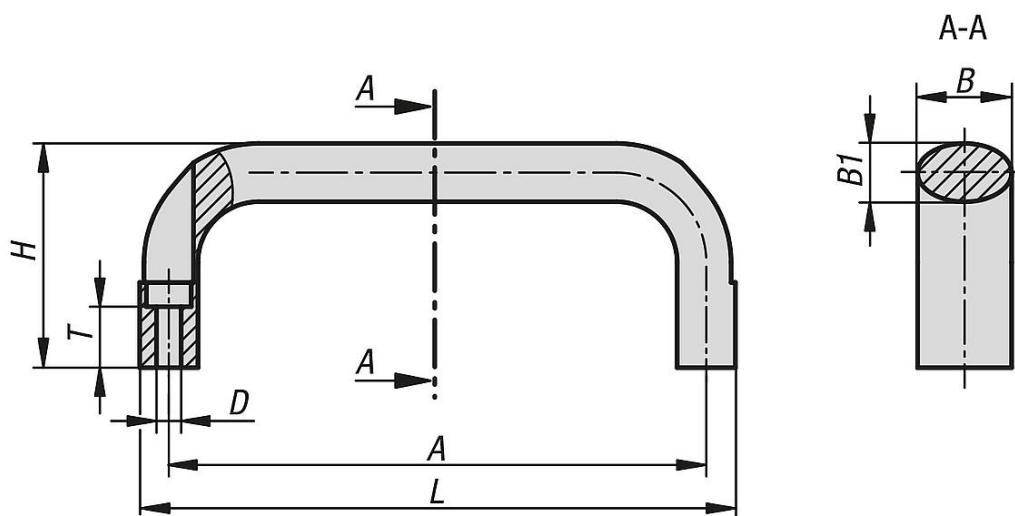
Montage :

Fixation en façade.

Accessoires :

Vis CHC DIN 912 / DIN EN ISO 4762-M5.

Dessins



Aperçu des articles

Poignées de manutention en Inox ovales à fixation par l'avant

Référence	Code acier	Surface corps	A	B	B1	D	H	L	T	Charge N
K1640.1100160051	1.4308	grenailé	100	21	13	5,5	50	113	13,6	1000
K1640.1112160051	1.4308	grenailé	112	21	13	5,5	50	125	13,6	1000
K1640.1120160051	1.4308	grenailé	120	21	13	5,5	50	133	13,6	1000
K1640.1128160051	1.4308	grenailé	128	21	13	5,5	50	141	13,6	1000
K1640.1160160051	1.4308	grenailé	160	21	13	5,5	50	173	13,6	1000
K1640.1100161051	1.4308	poli	100	21	13	5,5	50	113	13,6	1000

Poignées de manutention en Inox ovales à fixation par l'avant

Aperçu des articles

Référence	Code acier	Surface corps	A	B	B1	D	H	L	T	Charge N
K1640.1112161051	1.4308	poli	112	21	13	5,5	50	125	13,6	1000
K1640.1120161051	1.4308	poli	120	21	13	5,5	50	133	13,6	1000
K1640.1128161051	1.4308	poli	128	21	13	5,5	50	141	13,6	1000
K1640.1160161051	1.4308	poli	160	21	13	5,5	50	173	13,6	1000
K1640.1100160052	1.4404	grenailé	100	21	13	5,5	50	113	13,6	1000
K1640.1112160052	1.4404	grenailé	112	21	13	5,5	50	125	13,6	1000
K1640.1120160052	1.4404	grenailé	120	21	13	5,5	50	133	13,6	1000
K1640.1128160052	1.4404	grenailé	128	21	13	5,5	50	141	13,6	1000
K1640.1160160052	1.4404	grenailé	160	21	13	5,5	50	173	13,6	1000
K1640.1100161052	1.4404	poli	100	21	13	5,5	50	113	13,6	1000
K1640.1112161052	1.4404	poli	112	21	13	5,5	50	125	13,6	1000
K1640.1120161052	1.4404	poli	120	21	13	5,5	50	133	13,6	1000
K1640.1128161052	1.4404	poli	128	21	13	5,5	50	141	13,6	1000
K1640.1160161052	1.4404	poli	160	21	13	5,5	50	173	13,6	1000