

Douilles de centrage

Description de l'article/illustrations du produit

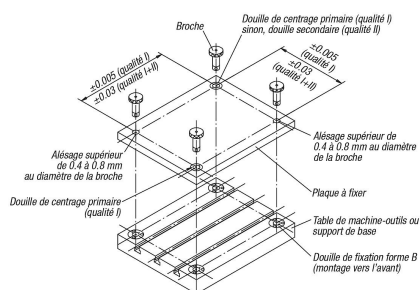


Description

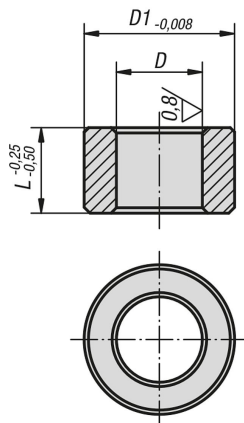
Matière :
Acier à roulement.

Finition :
Traité, bruni.

Nota :
Avec une tolérance d'entraxe de $\pm 0,005$ mm et en utilisant deux douilles de centrage de classe I, il est possible d'obtenir une répétabilité de l'ordre de $\pm 0,013$ mm.
Avec une tolérance d'entraxe de $\pm 0,03$ mm et en utilisant une douille de centrage de classe I et une douille de centrage de classe II, il est possible d'obtenir une répétabilité de l'ordre de $\pm 0,04$ mm.
Les douilles de centrage sont emmanchées avec une légère pression dans les alésages des plaques de fixation.
Pour de plus amples renseignements, consulter les informations générales.



Dessins



Aperçu des articles

Douille de centrage

Référence	Finition 1	D	T=tolérance	D1	L	Alésage logement pour douille de centrage $\varnothing +0,010$
K0936.113013	qualité I	13	+0,005 - +0,018	19,04	13	19,016
K0936.113020	qualité I	13	+0,005 - +0,018	19,04	20	19,016
K0936.116020	qualité I	16	+0,005 - +0,018	25,042	20	25,016
K0936.116025	qualité I	16	+0,005 - +0,018	25,042	25	25,016
K0936.120020	qualité I	20	+0,005 - +0,018	35,042	20	35,018
K0936.120025	qualité I	20	+0,005 - +0,018	35,042	25	35,018
K0936.125020	qualité I	25	+0,005 - +0,018	35,042	20	35,018
K0936.125025	qualité I	25	+0,005 - +0,018	35,042	25	35,018

Douilles de centrage

Aperçu des articles

Référence	Finition 1	D	T=tolérance	D1	L	Alésage logement pour douille de centrage Ø +0,010
K0936.130020	qualité I	30	+0,005 - +0,018	45,042	20	45,018
K0936.130025	qualité I	30	+0,005 - +0,018	45,042	25	45,018
K0936.135020	qualité I	35	+0,005 - +0,018	45,042	20	45,018
K0936.135025	qualité I	35	+0,005 - +0,018	45,042	25	45,018
K0936.135040	qualité I	35	+0,005 - +0,018	45,042	40	45,018
K0936.135050	qualité I	35	+0,005 - +0,018	45,042	50	45,018
K0936.150020	qualité I	50	+0,005 - +0,018	63,546	20	63,521
K0936.150040	qualité I	50	+0,005 - +0,018	63,546	40	63,521
K0936.150050	qualité I	50	+0,005 - +0,018	63,546	50	63,521
K0936.213013	qualité II	13	+0,025 - +0,050	19,04	13	19,016
K0936.213020	qualité II	13	+0,025 - +0,050	19,04	20	19,016
K0936.216020	qualité II	16	+0,025 - +0,050	25,042	20	25,016
K0936.216025	qualité II	16	+0,025 - +0,050	25,042	25	25,016
K0936.220020	qualité II	20	+0,025 - +0,050	35,042	20	35,018
K0936.220025	qualité II	20	+0,025 - +0,050	35,042	25	35,018
K0936.225020	qualité II	25	+0,025 - +0,050	35,042	20	35,018
K0936.225025	qualité II	25	+0,025 - +0,050	35,042	25	35,018
K0936.230020	qualité II	30	+0,025 - +0,050	45,042	20	45,018
K0936.235025	qualité II	35	+0,025 - +0,050	45,042	25	45,018
K0936.235040	qualité II	35	+0,025 - +0,050	45,042	40	45,018
K0936.235050	qualité II	35	+0,025 - +0,050	45,042	50	45,018
K0936.250025	qualité II	50	+0,025 - +0,050	63,546	25	63,521
K0936.250050	qualité II	50	+0,025 - +0,050	63,546	50	63,521