

Supports à bille oscillante avec joint torique et inserts interchangeables, forme C, insert acier avec plat, lisse

Description de l'article/illustrations du produit



Description

Matière :

Corps acier de traitement.

Bille en acier inoxydable résistant aux attaques acides.

Insert :

Forme C, acier à outils.

Finition :

Corps traité et bruni.

Bille trempée et naturelle.

Insert :

Forme C trempé et bruni.

Nota :

Les supports à bille oscillante servent de butées et d'appuis. Ils peuvent également s'intégrer dans des éléments de serrage ou d'appui standard. Pour déloger la bille du support, il suffit de presser légèrement sur la vis cylindrique.

Bille : protection anti-retournement intégrée.

Avantages :

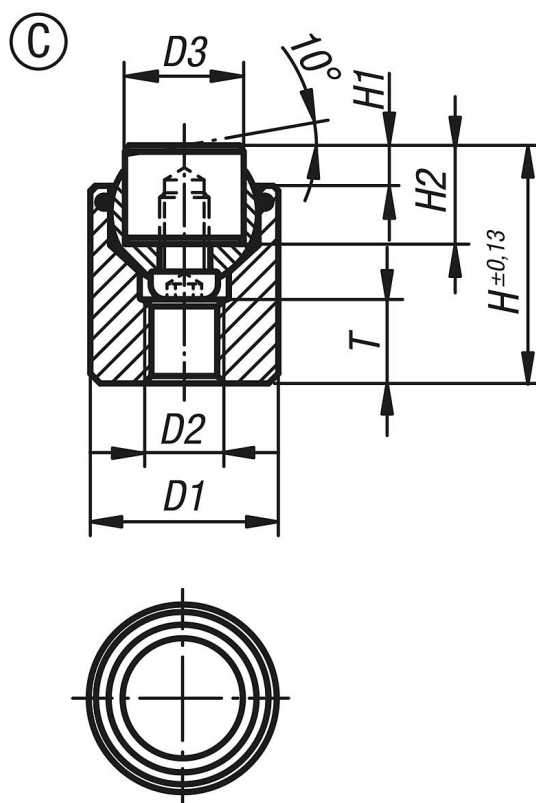
Solution économique grâce à l'interchangeabilité des inserts.

Le joint torique intégré maintient la bille et protège le support contre les impuretés et les corps étrangers.

Cela permet de garantir un fonctionnement optimal.

Supports à bille oscillante avec joint torique et inserts interchangeables, forme C, insert acier avec plat, lisse

Dessins



Aperçu des articles

Référence	Forme	D1	D2	D3	H	H1	H2	T	Ø bille	Charge max. en kN (contraintes statiques uniquement)	Référence Insert en acier
K0285.117X022	C	17	M6	10	22	4	10	7	13	28	K0385.10108
K0285.119X024	C	19	M8	12	24	4	10	8	15	39	K0385.12108
K0285.124X028	C	24	M10	16	28	4	10	8	20	58	K0385.16108
K0285.130X030	C	30	M12	20	30	4	10	9	23	95	K0385.20108
K0285.136X036	C	36	M12	25	36	4	10	11	28	136	K0385.25108