

## Supports à bille oscillante réglables avec joint torique intégré et inserts interchangeables, forme O, insert en inox avec revêtement diamanté

Description de l'article/illustrations du produit



### Description

#### Matière :

Corps en acier de traitement.

Bille en acier inoxydable résistant aux attaques acides.

Insert :

Forme O inox.

#### Finition :

Corps traité et bruni.

Bille trempée et naturelle.

Insert :

Forme O, acier inoxydable avec surface diamantée comparable à un grain abrasif 100.

#### Nota :

Les supports à bille oscillante servent de butées et d'appuis. Ils peuvent également s'intégrer dans des éléments de serrage ou d'appui standard. Pour déloger la bille du support, il suffit de presser légèrement sur la vis cylindrique.

Bille : protection anti-retournement intégrée.

#### Avantages :

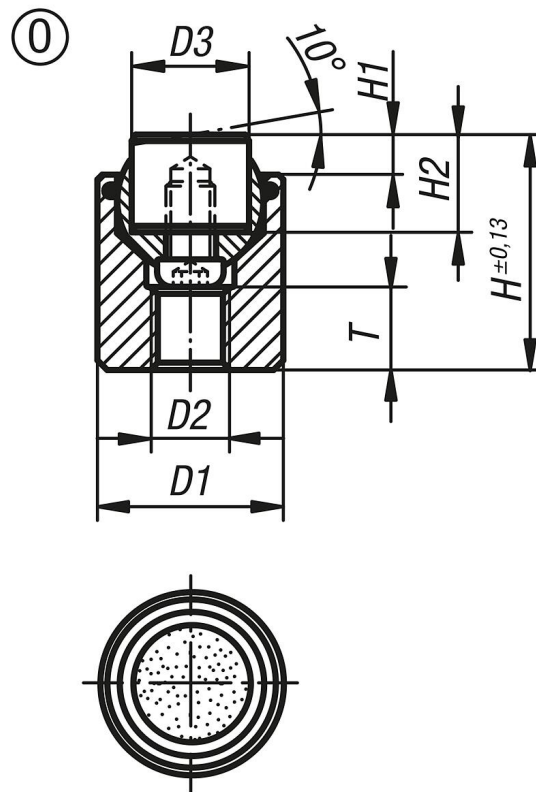
Solution économique grâce à l'interchangeabilité des inserts.

Le joint torique intégré maintient la bille et protège le support contre les impuretés et les corps étrangers.

Cela permet de garantir un fonctionnement optimal.

# Supports à bille oscillante réglables avec joint torique intégré et inserts interchangeables, forme 0, insert en inox avec revêtement diamanté

Dessins



## Aperçu des articles

Référence	Forme	D1	D2	D3	H	H1	H2	T	Ø bille	Charge max. en kN (contraintes statiques uniquement)	Référence pour insert en inox surface diamant
K0285.517X022	0	17	M6	10	22	4	10	7	13	28	K0385.10105
K0285.519X024	0	19	M8	12	24	4	10	8	15	39	K0385.12105
K0285.524X028	0	24	M10	16	28	4	10	8	20	58	K0385.16105
K0285.530X030	0	30	M12	20	30	4	10	9	23	95	K0385.20105
K0285.536X036	0	36	M12	25	36	4	10	11	28	136	K0385.25105