

Supports à bille oscillante réglables avec joint torique intégré, forme C, bille en acier avec plat, lisse

Description de l'article/illustrations du produit



Description

Matière :

Corps : acier de traitement.

Bille : acier à outils.

Finition :

Corps : traité.

Bille en acier : trempé et bruni.

Nota :

Les supports à bille oscillante servent de butées et d'appuis. Ils peuvent également s'intégrer dans des éléments de serrage ou d'appui standard.

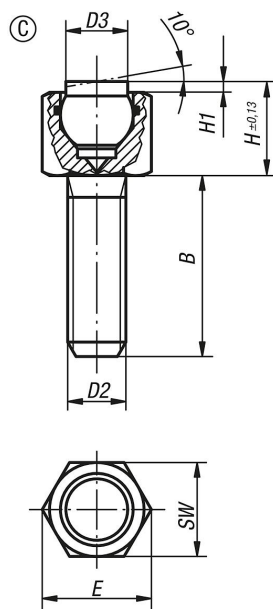
Bille : protection anti-retournement intégrée.

Avantages :

Le joint torique intégré maintient la bille et protège le support contre les impuretés et les corps étrangers.

Cela permet de garantir un fonctionnement optimal.

Dessins



Aperçu des articles

Référence	Forme	B	D2	D3	H	H1	E	SW	Ø bille	Charge max. en kN (contraintes statiques uniquement)
K0288.106X012	C	12	M6	6	9,5	1,5	11,5	10	7	9
K0288.106X025	C	25	M6	6	9,5	1,5	11,5	10	7	9
K0288.106X040	C	40	M6	6	9,5	1,5	11,5	10	7	9
K0288.108X012	C	12	M8	8,5	13	1,5	15	13	10	15

Supports à bille oscillante réglables avec joint torique intégré, forme C, bille en acier avec plat, lisse

Aperçu des articles

Référence	Forme	B	D2	D3	H	H1	E	SW	Ø bille	Charge max. en kN (contraintes statiques uniquement)
K0288.108X025	C	25	M8	8,5	13	1,5	15	13	10	15
K0288.108X040	C	40	M8	8,5	13	1,5	15	13	10	15