

## Vis HC striée ou à insert à picots, Forme C

Description de l'article/illustrations du produit



### Description

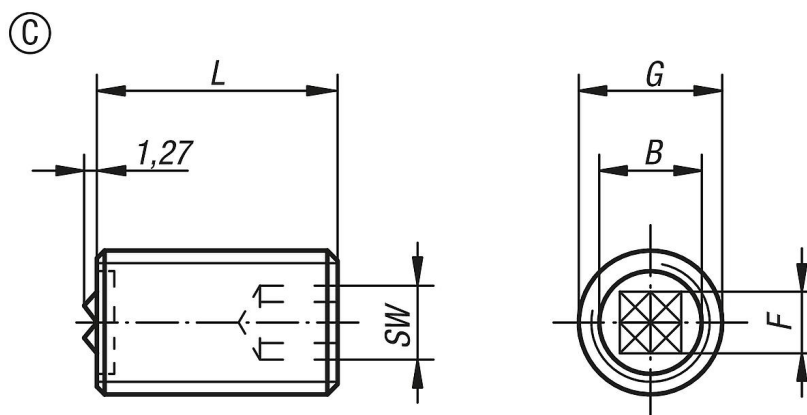
**Matière :**

Acier à outils trempé ou carbure.

**Nota :**

Le filetage continu permet un réglage fin. Les picots en carbure sont montés brasés.

### Dessins



### Aperçu des articles

Référence	Forme	L	B	G	F	SW
K0388.25124	C	25	7,9	M12	6,5	6
K0388.50124	C	50	7,9	M12	6,5	6
K0388.25164	C	25	11,2	M16	8	8
K0388.50164	C	50	11,2	M16	8	8
K0388.25204	C	25	12,7	M20	8	10
K0388.50204	C	50	12,7	M20	8	10

