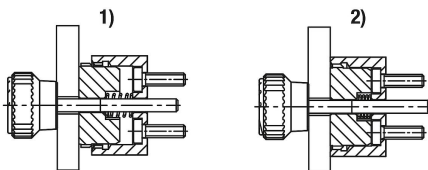
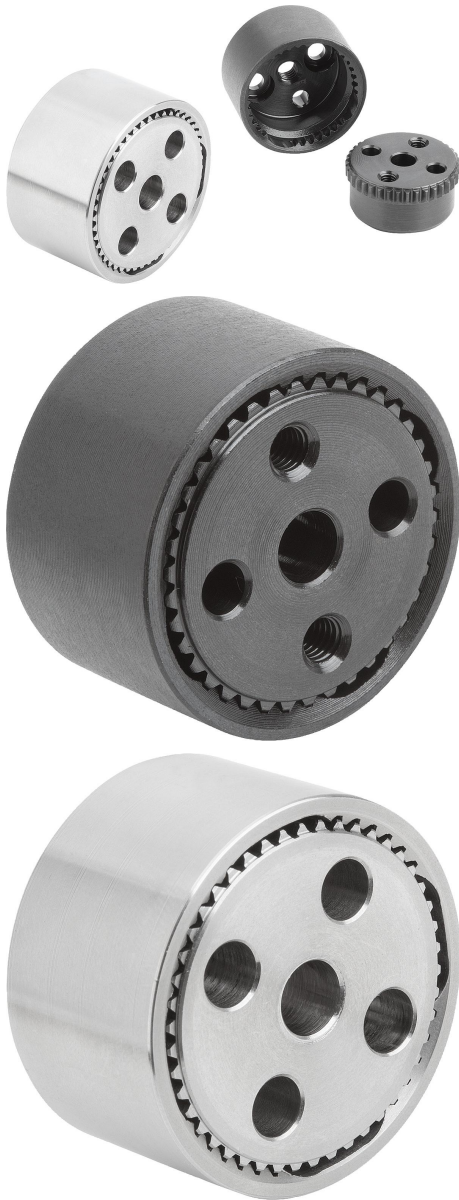


## Éléments de verrouillage en acier ou Inox

### Description de l'article/illustrations du produit



### Description

#### Description du produit :

Les éléments de verrouillage sont utilisés pour relier de manière permanente deux composants dans n'importe quelle position angulaire. Les éléments de verrouillage avec denture intérieure (formes A-D) peuvent être librement associés aux éléments de verrouillage avec denture extérieure (formes E-H), en fonction de l'application et des possibilités de montage. Le ressort permet un passage rapide à une nouvelle position angulaire.

#### Matière :

Élément de verrouillage en acier 1.0718 ou Inox 1.4305.

Ressort en Inox 1.4310.

Vis CHC en acier ou Inox A 2.

#### Finition :

Élément de verrouillage en acier bruni ou en Inox brillant.

Ressort brillant.

Vis CHC en acier de classe de résistance 8.8, noirci ou en Inox A2-70, brillant.

#### Remarques concernant la commande :

Pour chacun des éléments de verrouillage à denture intérieure de forme A et B sont incluses 2 vis CHC à six pans creux M3x8 ou M5x10.

Pour chacun des éléments de verrouillage à denture extérieure (formes E-H) est inclus un ressort en Inox.

#### Nota :

Pour la fixation d'éléments de verrouillage de forme A ou B, il convient d'utiliser des vis CHC selon DIN 7984 à six pans creux, à tête courte.

#### Fonction :

On utilise les éléments de verrouillage pour l'ajustement rotatif de pièces. Les possibilités de fixation peuvent être revues en fonction de l'application.

#### Accessoires :

Vis CHC DIN 912/DIN EN ISO 4762

Vis CHC DIN 6912

#### Indication de dessin :

Forme A : denture intérieure, taraudage centré, 2 trous fraisés pour vis CHC à tête courte, 2 trous lisses

Forme B : denture intérieure, alésage centré, 2 trous fraisés pour vis CHC à tête courte, 2 trous lisses

Forme C : denture intérieure, taraudage centré, 2 taraudages pour fixation, 2 trous lisses

Forme D : denture intérieure, alésage centré, 2 taraudages pour fixation, 2 trous lisses

Forme E : denture extérieure, taraudage centré, 2 trous fraisés pour vis CHC, 2 trous lisses

Forme F : denture extérieure, alésage centré, 2 trous fraisés pour vis CHC, 2 trous lisses

Forme G : denture extérieure, taraudage centré, 2 taraudages, 2 trous lisses

Forme H : denture extérieure, alésage centré, 2 taraudages, 2 trous lisses

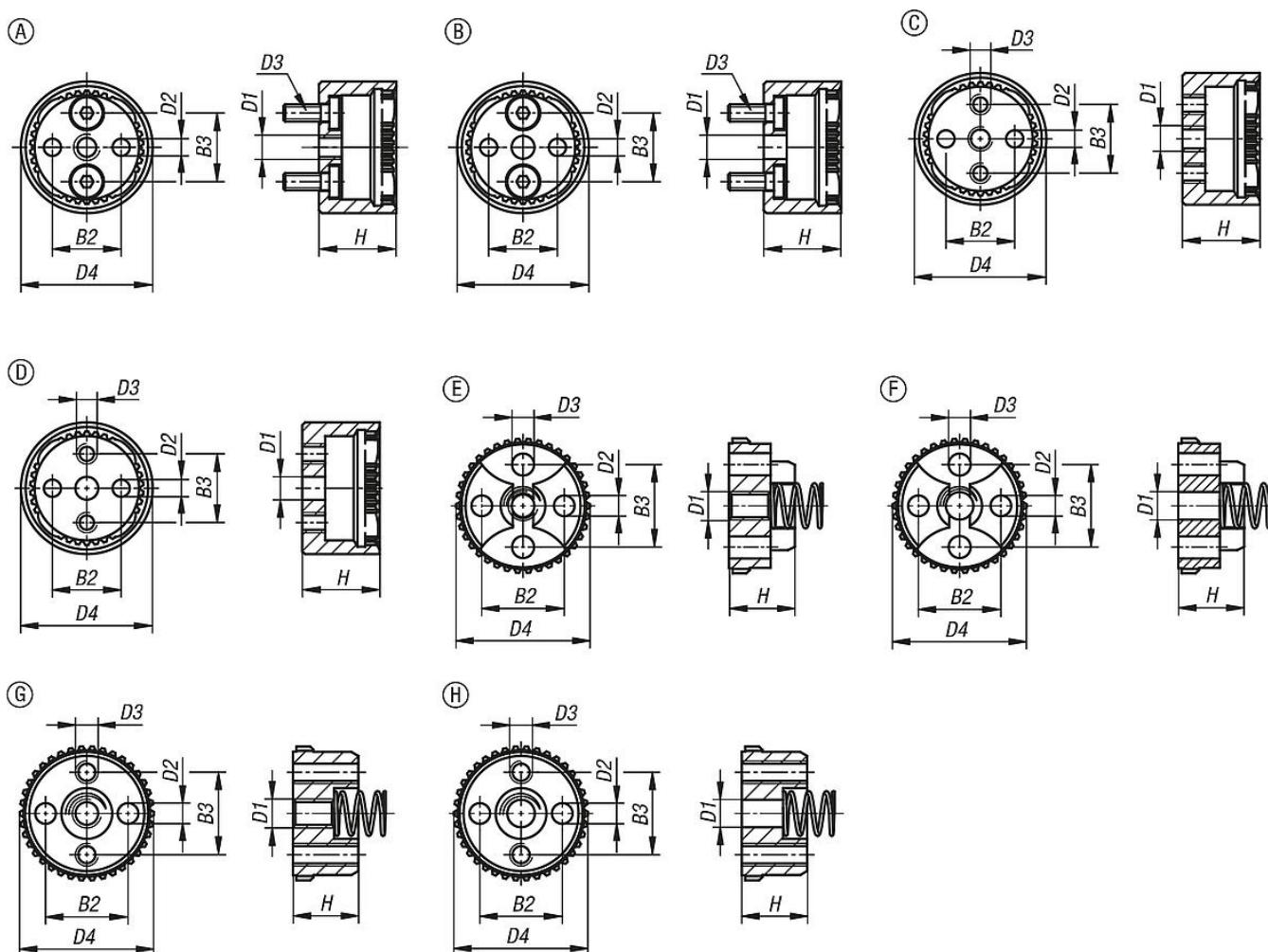
1) désengagée

# Éléments de verrouillage en acier ou Inox

Description de l'article/illustrations du produit

2) engagée

## Dessins



## Aperçu des articles

### Éléments de verrouillage en acier ou Inox

Référence	Forme	Finition 1	Matière du corps de base	B2	B3	Diamètre de l'alésage D1	D1	D2	D3	D4	H	Nombre de dents
K1446.112338	A	avec denture intérieure	acier inoxydable	12	12	-	M4	3H8	M3	23	13,5	38
K1446.113346	A	avec denture intérieure	acier inoxydable	18	18	-	M6	5H8	M5	33	19,5	46
K1446.122338	B	avec denture intérieure	acier inoxydable	12	12	4,2	-	3H8	M3	23	13,5	38
K1446.123346	B	avec denture intérieure	acier inoxydable	18	18	6,2	-	5H8	M5	33	19,5	46
K1446.132338	C	avec denture intérieure	acier inoxydable	12	12	-	M4	3H8	M3	23	13,5	38
K1446.133346	C	avec denture intérieure	acier inoxydable	18	18	-	M6	5H8	M5	33	19,5	46
K1446.142338	D	avec denture intérieure	acier inoxydable	12	12	4,2	-	3H8	M3	23	13,5	38
K1446.143346	D	avec denture intérieure	acier inoxydable	18	18	6,2	-	5H8	M5	33	19,5	46
K1446.152338	E	avec denture extérieure	acier inoxydable	12	12	-	M4	3H8	3,2	23	9,5	38
K1446.153346	E	avec denture extérieure	acier inoxydable	18	18	-	M6	5H8	5,3	33	13	46
K1446.162338	F	avec denture extérieure	acier inoxydable	12	12	4,2	-	3H8	3,2	23	9,5	38
K1446.163346	F	avec denture extérieure	acier inoxydable	18	18	6,2	-	5H8	5,3	33	13	46
K1446.172338	G	avec denture extérieure	acier inoxydable	12	12	-	M4	3H8	M3	23	9,5	38

## Éléments de verrouillage en acier ou Inox

### Aperçu des articles

Référence	Forme	Finition 1	Matière du corps de base	B2	B3	Diamètre de l'alésage D1	D1	D2	D3	D4	H	Nombre de dents
K1446.173346	G	avec denture extérieure	acier inoxydable	18	18	-	M6	5H8	M5	33	13	46
K1446.182338	H	avec denture extérieure	acier inoxydable	12	12	4,2	-	3H8	M3	23	9,5	38
K1446.183346	H	avec denture extérieure	acier inoxydable	18	18	6,2	-	5H8	M5	33	13	46
K1446.12338	A	avec denture intérieure	acier	12	12	-	M4	3H8	M3	23	13,5	38
K1446.13346	A	avec denture intérieure	acier	18	18	-	M6	5H8	M5	33	19,5	46
K1446.22338	B	avec denture intérieure	acier	12	12	4,2	-	3H8	M3	23	13,5	38
K1446.23346	B	avec denture intérieure	acier	18	18	6,2	-	5H8	M5	33	19,5	46
K1446.32338	C	avec denture intérieure	acier	12	12	-	M4	3H8	M3	23	13,5	38
K1446.33346	C	avec denture intérieure	acier	18	18	-	M6	5H8	M5	33	19,5	46
K1446.42338	D	avec denture intérieure	acier	12	12	4,2	-	3H8	M3	23	13,5	38
K1446.43346	D	avec denture intérieure	acier	18	18	6,2	-	5H8	M5	33	19,5	46
K1446.52338	E	avec denture extérieure	acier	12	12	-	M4	3H8	3,2	23	9,5	38
K1446.53346	E	avec denture extérieure	acier	18	18	-	M6	5H8	5,3	33	13	46
K1446.62338	F	avec denture extérieure	acier	12	12	4,2	-	3H8	3,2	23	9,5	38
K1446.63346	F	avec denture extérieure	acier	18	18	6,2	-	5H8	5,3	33	13	46
K1446.72338	G	avec denture extérieure	acier	12	12	-	M4	3H8	M3	23	9,5	38
K1446.73346	G	avec denture extérieure	acier	18	18	-	M6	5H8	M5	33	13	46
K1446.82338	H	avec denture extérieure	acier	12	12	4,2	-	3H8	M3	23	9,5	38
K1446.83346	H	avec denture extérieure	acier	18	18	6,2	-	5H8	M5	33	13	46