

Axes à encoche adaptés aux chapes

Description de l'article/illustrations du produit



Description

Matière :

Acier ou Inox 1.4301 (correspond à AISI 304).

Finition :

Acier zingué.

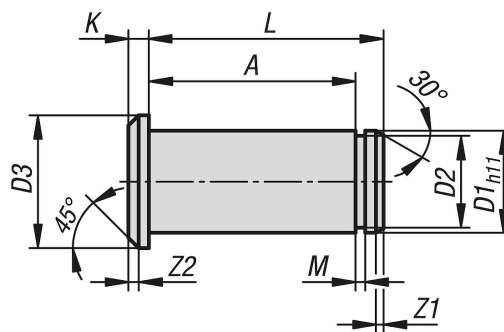
Inox naturel.

Nota :

Axes à encoche adaptés aux chapes DIN 71752. Le blocage s'effectue au moyen d'un segment d'arrêt pour arbres selon DIN 6799 (sinon système KL ou SL).

Le segment d'arrêt sert d'élément de blocage pour l'axe. L'association avec la chape adaptée permet d'obtenir un embout à chape parfaitement opérationnel.

Dessins



Aperçu des articles

Axes à encoche adaptés aux chapes

| Référence | Matière du corps de base | D1 | D2 | D3 | A | K | L | M | Z1 | Z2 |
|--------------|--------------------------|----|------|----|------|-----|------|------|------|-----|
| K1454.004085 | acier | 4 | 3,2 | 6 | 8,5 | 1 | 10,5 | 0,64 | 0,5 | 0,5 |
| K1454.005105 | acier | 5 | 4 | 8 | 10,5 | 1,5 | 13 | 0,74 | 0,5 | 0,5 |
| K1454.006125 | acier | 6 | 5 | 9 | 12,5 | 1,5 | 15,5 | 0,74 | 1 | 0,5 |
| K1454.008165 | acier | 8 | 6 | 12 | 16,5 | 2 | 20 | 0,94 | 0,5 | 1 |
| K1454.010205 | acier | 10 | 8 | 14 | 20,5 | 2 | 25 | 1,05 | 1 | 1 |
| K1454.012245 | acier | 12 | 9 | 17 | 24,5 | 3 | 30 | 1,15 | 1 | 1,5 |
| K1454.014275 | acier | 14 | 10 | 19 | 27,5 | 3 | 33 | 1,25 | 1,25 | 1,5 |
| K1454.016325 | acier | 16 | 12 | 21 | 32,5 | 3 | 38,5 | 1,35 | 1,5 | 1,5 |
| K1454.020405 | acier | 20 | 17,5 | 26 | 40,5 | 4 | 46 | 1,9 | 1,5 | 2 |
| K1454.025505 | acier | 25 | 18 | 32 | 50,5 | 5 | 57 | 1,9 | 1,5 | 2 |
| K1454.104085 | acier inoxydable | 4 | 3,2 | 6 | 8,5 | 1 | 10,5 | 0,64 | 0,5 | 0,5 |
| K1454.105105 | acier inoxydable | 5 | 4 | 8 | 10,5 | 1,5 | 13 | 0,74 | 0,5 | 0,5 |
| K1454.106125 | acier inoxydable | 6 | 5 | 9 | 12,5 | 1,5 | 15,5 | 0,74 | 1 | 0,5 |
| K1454.108165 | acier inoxydable | 8 | 6 | 12 | 16,5 | 2 | 20 | 0,94 | 0,5 | 1 |
| K1454.110205 | acier inoxydable | 10 | 8 | 14 | 20,5 | 2 | 25 | 1,05 | 1 | 1 |
| K1454.112245 | acier inoxydable | 12 | 9 | 17 | 24,5 | 3 | 30 | 1,15 | 1 | 1,5 |
| K1454.114275 | acier inoxydable | 14 | 10 | 19 | 27,5 | 3 | 33 | 1,25 | 1,25 | 1,5 |
| K1454.116325 | acier inoxydable | 16 | 12 | 21 | 32,5 | 3 | 38,5 | 1,35 | 1,5 | 1,5 |
| K1454.120405 | acier inoxydable | 20 | 17,5 | 26 | 40,5 | 4 | 46 | 1,9 | 1,5 | 2 |

