

Axes à encoche pour circlip adaptés aux chapes

Description de l'article/illustrations du produit



Description

Matière :

Acier ou Inox 1.4301 (correspond à AISI 304).

Finition :

Acier zingué.

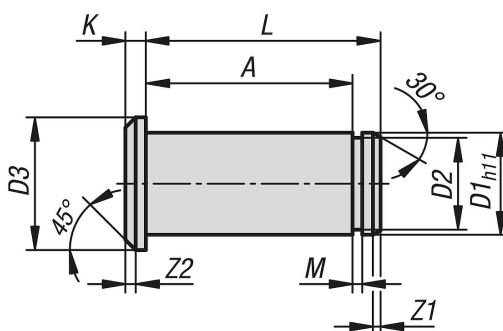
Inox naturel.

Nota :

Axes à encoche adaptés aux chapes DIN 71752. Le blocage s'effectue au moyen d'un circlip selon DIN 471.

Le circlip sert d'élément de blocage pour l'axe. L'association avec la chape adaptée permet d'obtenir un embout à chape parfaitement opérationnel.

Dessins



Aperçu des articles

Axes à encoche pour circlip adaptés aux chapes

Référence	Matière du corps de base	D1	D2	D3	A	K	L	M	Z1	Z2
K1455.004085	acier	4	3,8	6	8,5	1	10	0,5	0,5	0,5
K1455.005105	acier	5	4,8	8	10,5	1,5	12,5	0,7	0,5	0,5
K1455.006125	acier	6	5,7	9	12,5	1,5	15,5	0,8	0,75	0,5
K1455.008165	acier	8	7,6	12	16,5	2	20,5	0,9	1	1
K1455.010205	acier	10	9,6	14	20,5	2	24	1,1	1	1
K1455.012245	acier	12	11,5	17	24,5	3	28	1,1	1,25	1,5
K1455.014275	acier	14	13,4	19	27,5	3	32	1,1	1,25	1,5
K1455.016325	acier	16	15,2	21	32,5	3	37	1,1	1,5	1,5
K1455.020405	acier	20	19	26	40,5	4	46	1,3	1,5	2
K1455.104085	acier inoxydable	4	3,8	6	8,5	1	10	0,5	0,5	0,5
K1455.105105	acier inoxydable	5	4,8	8	10,5	1,5	12,5	0,7	0,5	0,5
K1455.106125	acier inoxydable	6	5,7	9	12,5	1,5	15,5	0,8	0,75	0,5
K1455.108165	acier inoxydable	8	7,6	12	16,5	2	20,5	0,9	1	1
K1455.110205	acier inoxydable	10	9,6	14	20,5	2	24	1,1	1	1
K1455.112245	acier inoxydable	12	11,5	17	24,5	3	28	1,1	1,25	1,5
K1455.116325	acier inoxydable	16	15,2	21	32,5	3	37	1,1	1,5	1,5
K1455.120405	acier inoxydable	20	19	26	40,5	4	46	1,3	1,5	2

