

Graisseur à trémie, suivant DIN 3405, forme C, coude à 90°

Description de l'article/illustrations du produit



Description

Finition :
Zingué.

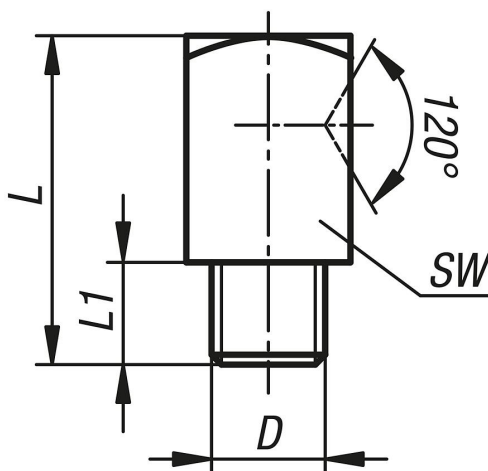
Nota :

Les graisseurs à trémie conviennent particulièrement pour un montage en saillie ou encastrable.

Leur forme en entonnoir permet le graissage des endroits difficiles d'accès.

Dessins

Ⓒ



Aperçu des articles

Référence	Forme	Matière du corps de base	Finition 2	D	L	L1	SW
K1134.1306100	C	acier	carré	M6x1	18	5,5	9
K1134.1308100	C	acier	carré	M8x1	18	5,5	9
K1134.1308125	C	acier	carré	M8x1,25	18	5,5	9

Graisseur à trémie, suivant DIN 3405, forme C, coude à 90°**Aperçu des articles**

Référence	Forme	Matière du corps de base	Finition 2	D	L	L1	SW
K1134.1310100	C	acier	carré	M10x1	18	5,5	11
K1134.1318	C	acier	carré	R1/8	18	5,5	11