

Gâches en acier ou laiton pour manettes avec ressort de rappel

Description de l'article/illustrations du produit



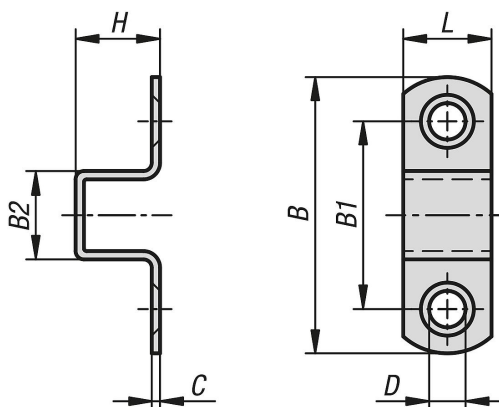
Description

Matière :
Acier ou laiton.

Finition :
Acier zingué.
Laiton chromé.

Nota :
Les gâches peuvent être facilement vissées à l'application.

Dessins



Aperçu des articles

Gâches en acier ou laiton pour manettes avec ressort de rappel

Référence	Matière du corps de base	Surface corps	B	B1	B2	C	D	H	L
K1669.11350	acier	zingué	35	23	11,5	1,2	3,5	11,5	11
K1669.16500	acier	zingué	50	34	16	1,5	4,8	16	16
K1669.22680	acier	zingué	68,5	43,5	21	2	7	21	22
K1669.11351	laiton	chromé	35	23	11,5	1,2	3,5	11,5	11
K1669.16501	laiton	chromé	50	34	16	1,5	4,8	16	16
K1669.22651	laiton	chromé	68,5	43,5	21	2	7	21	22