

Roulette pivotante avec « stop top »

Description de l'article/illustrations du produit



Description

Matière :

Chape et corps de roue : construction mécano soudée haute résistance. Bandage : extrathane.

Finition :

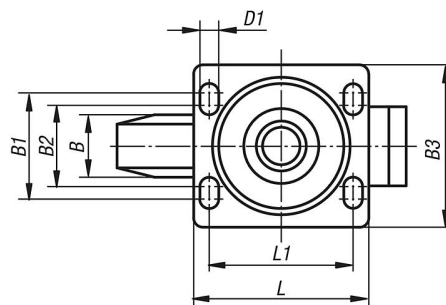
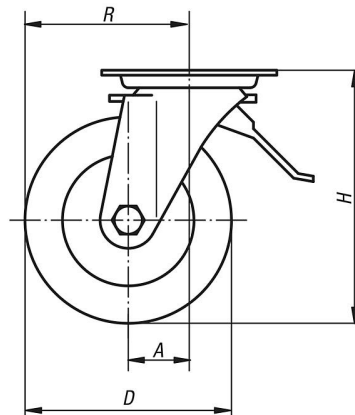
Boîtier : construction mécano soudée haute résistance. Chape des roulettes pivotantes avec roulement à rouleaux coniques et butée à billes, étanche et équipée de graisseur. Roues équipées de roulements à billes de précision.

Nota :

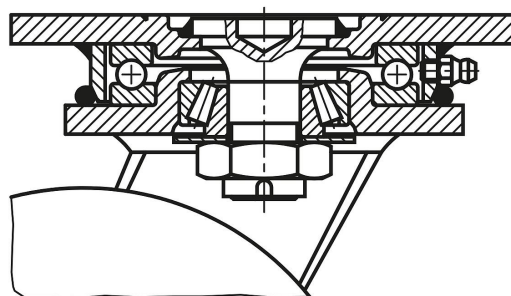
Boulon central soudé et vissé, protégé contre le desserrage inopiné.
Axe vissé.

Dessins

Roulette pivotante avec « stop-top »



Palier de la couronne de pivotement:



Roulette pivotante avec « stop top »

Aperçu des articles

| Référence | Désignation | Finition 1 | Type de palier | A | B | B1 | B2 | B3 | D | D1 | H | L | L1 | R | Charge admissible en kg |
|---------------------|--------------------|----------------------------------|--------------------|----|----|-----|----|-----|-----|----|-----|-----|-----|-----|-------------------------|
| K1769.160502 | Roulette pivotante | avec système de blocage stop-top | roulement à billes | 55 | 50 | 80 | 75 | 110 | 160 | 11 | 205 | 140 | 105 | 135 | 700 |
| K1769.200502 | Roulette pivotante | avec système de blocage stop-top | roulement à billes | 60 | 50 | 80 | 75 | 110 | 200 | 11 | 245 | 140 | 105 | 160 | 1000 |
| K1769.250602 | Roulette pivotante | avec système de blocage stop-top | roulement à billes | 75 | 60 | 105 | - | 140 | 250 | 14 | 305 | 175 | 140 | 200 | 1350 |