

Écrous à encoches en acier ou Inox DIN 981

Description de l'article/illustrations du produit



Description

Matière :

Acier.
Inox A2.

Finition :

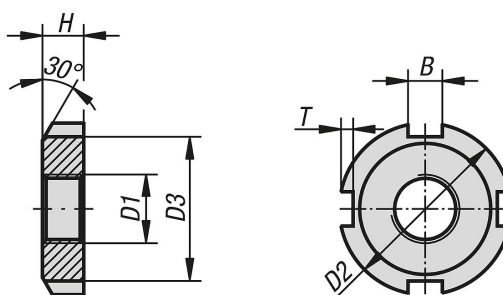
Inox poli.
Acier poli.
Acier zingué.

Nota :

Les écrous à encoches sont principalement utilisés pour fixer des paliers sur un arbre.

Par ailleurs, les écrous à encoches peuvent être utilisés pour le serrage de roues dentées, de poulies et d'autres composants de machine.

Dessins



Aperçu des articles

Écrous à encoches en acier ou Inox DIN 981

Référence	Matière du corps de base	Surface corps	D1	D2	D3	H	B=largeur de la rainure	T
K2060.0010	acier	naturel	M10x0,75	18	13,5	4	3	2
K2060.0012	acier	naturel	M12x1	22	17	4	3	2
K2060.0015	acier	naturel	M15x1	25	21	5	4	2
K2060.0017	acier	naturel	M17x1	28	24	5	4	2
K2060.0020	acier	naturel	M20x1	32	26	6	4	2
K2060.0025	acier	naturel	M25x1,5	38	32	7	5	2
K2060.0030	acier	naturel	M30x1,5	45	38	7	5	2
K2060.0035	acier	naturel	M35x1,5	52	44	8	5	2
K2060.0040	acier	naturel	M40x1,5	58	50	9	6	2,5
K2060.0045	acier	naturel	M45x1,5	65	56	10	6	2,5
K2060.0050	acier	naturel	M50x1,5	70	61	11	6	2,5
K2060.0055	acier	naturel	M55x2	75	67	11	7	3
K2060.0060	acier	naturel	M60x2	80	73	11	7	3
K2060.0065	acier	naturel	M65x2	85	79	12	7	3
K2060.0070	acier	naturel	M70x2	92	85	12	8	3,5
K2060.0075	acier	naturel	M75x2	98	90	13	8	3,5
K2060.0080	acier	naturel	M80x2	105	95	15	8	3,5
K2060.0085	acier	naturel	M85x2	110	102	15	8	3,5
K2060.0090	acier	naturel	M90x2	120	108	16	10	4
K2060.0095	acier	naturel	M95x2	125	110	17	10	4

Écrous à encoches en acier ou Inox DIN 981

Aperçu des articles

Référence	Matière du corps de base	Surface corps	D1	D2	D3	H	B=largeur de la rainure	T
K2060.0100	acier	naturel	M100x2	130	120	18	10	4
K2060.010	acier	zingué	M10x0,75	18	13,5	4	3	2
K2060.012	acier	zingué	M12x1	22	17	4	3	2
K2060.015	acier	zingué	M15X1	25	21	5	4	2
K2060.017	acier	zingué	M17x1	28	24	5	4	2
K2060.020	acier	zingué	M20X1	32	26	6	4	2
K2060.025	acier	zingué	M25X1,5	38	32	7	5	2
K2060.030	acier	zingué	M30x1,5	45	38	7	5	2
K2060.035	acier	zingué	M35x1,5	52	44	8	5	2
K2060.040	acier	zingué	M40x1,5	58	50	9	6	2,5
K2060.045	acier	zingué	M45x1,5	65	56	10	6	2,5
K2060.050	acier	zingué	M50x1,5	70	61	11	6	2,5
K2060.055	acier	zingué	M55x2	75	67	11	7	3
K2060.060	acier	zingué	M60x2	80	73	11	7	3
K2060.065	acier	zingué	M65x2	85	79	12	7	3
K2060.070	acier	zingué	M70x2	92	85	12	8	3,5
K2060.075	acier	zingué	M75x2	98	90	13	8	3,5
K2060.080	acier	zingué	M80x2	105	95	15	8	3,5
K2060.085	acier	zingué	M85x2	110	102	15	8	3,5
K2060.090	acier	zingué	M90x2	120	108	16	10	4
K2060.095	acier	zingué	M95x2	125	110	17	10	4
K2060.100	acier	zingué	M100x2	130	120	18	10	4
K2060.1010	acier inoxydable A2	naturel	M10x0,75	18	13,5	4	3	2
K2060.1012	acier inoxydable A2	naturel	M12x1	22	17	4	3	2
K2060.1015	acier inoxydable A2	naturel	M15X1	25	21	5	4	2
K2060.1017	acier inoxydable A2	naturel	M17x1	28	24	5	4	2
K2060.1020	acier inoxydable A2	naturel	M20X1	32	26	6	4	2
K2060.1025	acier inoxydable A2	naturel	M25X1,5	38	32	7	5	2
K2060.1030	acier inoxydable A2	naturel	M30x1,5	45	38	7	5	2
K2060.1035	acier inoxydable A2	naturel	M35x1,5	52	44	8	5	2
K2060.1040	acier inoxydable A2	naturel	M40x1,5	58	50	9	6	2,5
K2060.1045	acier inoxydable A2	naturel	M45x1,5	65	56	10	6	2,5
K2060.1050	acier inoxydable A2	naturel	M50x1,5	70	61	11	6	2,5
K2060.1055	acier inoxydable A2	naturel	M55x2	75	67	11	7	3
K2060.1060	acier inoxydable A2	naturel	M60x2	80	73	11	7	3
K2060.1065	acier inoxydable A2	naturel	M65x2	85	79	12	7	3
K2060.1070	acier inoxydable A2	naturel	M70x2	92	85	12	8	3,5
K2060.1075	acier inoxydable A2	naturel	M75x2	98	90	13	8	3,5
K2060.1080	acier inoxydable A2	naturel	M80x2	105	95	15	8	3,5
K2060.1085	acier inoxydable A2	naturel	M85x2	110	102	15	8	3,5
K2060.1090	acier inoxydable A2	naturel	M90x2	120	108	16	10	4
K2060.1095	acier inoxydable A2	naturel	M95x2	125	110	17	10	4
K2060.1100	acier inoxydable A2	naturel	M100x2	130	120	18	10	4