

# Embouts à rotule filetés sur palier lisse, acier, DIN ISO 12240-1 regraissables

Description de l'article/illustrations du produit



## Description

### Matière :

Taille de boîtier (D) 5 - 12 acier de décolletage tourné, à partir de la taille (D) 16 acier de traitement forgé. Rotule : acier à roulement trempé, rectifié et poli. Coussinet de palier en acier de décolletage avec graisseur.

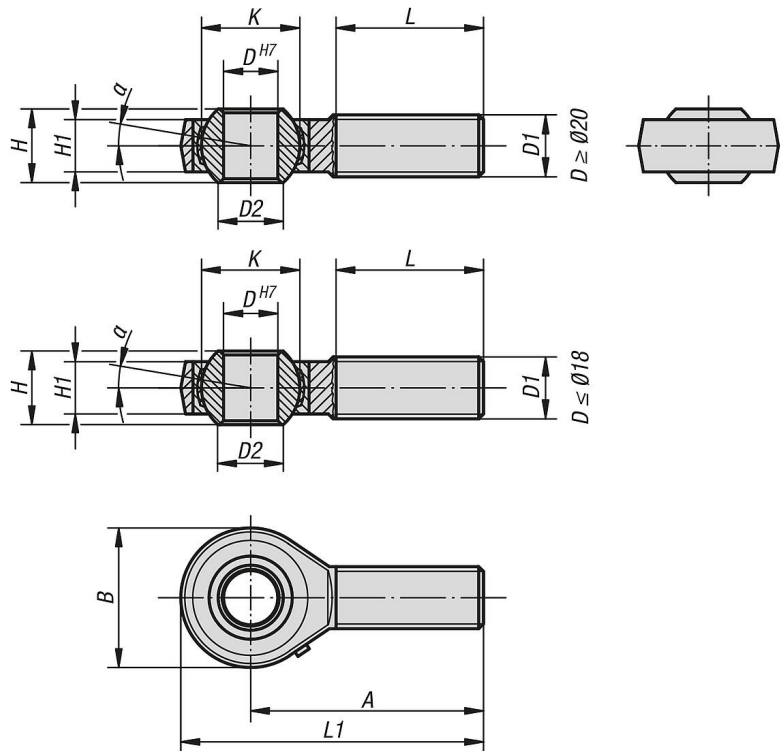
### Finition :

Zingué.

### Nota :

Le palier lisse des embouts à rotule peut être regraissé. Les cotes de raccordement sont conformes à la norme DIN 648, série KA.

## Dessins



## Aperçu des articles

### Embouts à rotule filetés sur palier lisse, acier, DIN ISO 12240-1 regraissables

Référence	Finition 2	Matière du corps de base	A	B	D	D1=Filetage	D2	H	H1	K	L	L1	α	Charge de base dynamique kN	Charge de base statique kN
K2085.05	filetage à droite	acier de décolletage	33	16	5	M5x0,8	7,7	8	6	11,11	20	41	13	3,25	5,7
K2085.06	filetage à droite	acier de décolletage	36	18	6	M6x1,0	8,96	9	6,75	12,7	22	45	13	4,3	7,2
K2085.08	filetage à droite	acier de décolletage	42	22	8	M8x1,25	10,4	12	9	15,875	25	53	14	7,2	11,6
K2085.10	filetage à droite	acier de décolletage	48	26	10	M10x1,5	12,9	14	10,5	19,05	29	61	13	10	14,5
K2085.12	filetage à droite	acier de décolletage	54	30	12	M12x1,75	15,4	16	12	22,225	33	69	13	13,4	17
K2085.14	filetage à droite	acier de traitement	60	34	14	M14x2,0	16,9	19	13,5	25,4	36	77	16	17	24
K2085.16	filetage à droite	acier de traitement	66	40	16	M16x2,0	19,4	21	15	28,575	40	86	15	21,6	28,5
K2085.18	filetage à droite	acier de traitement	72	44	18	M18x1,5	21,9	23	16,5	31,75	44	94	15	26	42,5

## Embout à rotule filetés sur palier lisse, acier, DIN ISO 12240-1 regraissables

### Aperçu des articles

Référence	Finition 2	Matière du corps de base	A	B	D	D1=Filetage	D2	H	H1	K	L	L1	α	Charge de base dynamique kN	Charge de base statique kN
K2085.20	filetage à droite	acier de traitement	78	50	20	M20x1,5	24,4	25	18	34,925	47	103	14	31,5	52,5
K2085.22	filetage à droite	acier de traitement	84	54	22	M22x1,5	25,8	28	20	38,10	51	11	15	38	57
K2085.25	filetage à droite	acier de traitement	94	60	25	M24x2,0	29,6	31	22	42,86	57	124	15	47,5	68
K2085.30	filetage à droite	acier de traitement	110	70	30	M30x2,0	34,8	37	25	50,8	66	145	17	64	88
K2085.051	filetage à gauche	acier de décolletage	33	16	5	M5x0,8	7,7	8	6	11,11	20	41	13	3,25	5,7
K2085.061	filetage à gauche	acier de décolletage	36	18	6	M6x1,0	8,96	9	6,75	12,7	22	45	13	4,3	7,2
K2085.081	filetage à gauche	acier de décolletage	42	22	8	M8x1,25	10,4	12	9	15,875	25	53	14	7,2	11,6
K2085.101	filetage à gauche	acier de décolletage	48	26	10	M10x1,5	12,9	14	10,5	19,05	29	61	13	10	14,5
K2085.121	filetage à gauche	acier de décolletage	54	30	12	M12x1,75	15,4	16	12	22,225	33	69	13	13,4	17
K2085.141	filetage à gauche	acier de traitement	60	34	14	M14x2,0	16,9	19	13,5	25,4	36	77	16	17	24
K2085.161	filetage à gauche	acier de traitement	66	40	16	M16x2,0	19,4	21	15	28,575	40	86	15	21,6	28,5
K2085.181	filetage à gauche	acier de traitement	72	44	18	M18x1,5	21,9	23	16,5	31,75	44	94	15	26	42,5
K2085.201	filetage à gauche	acier de traitement	78	50	20	M20x1,5	24,4	25	18	34,925	47	103	14	31,5	52,5
K2085.221	filetage à gauche	acier de traitement	84	54	22	M22x1,5	25,8	28	20	38,10	51	11	15	38	57
K2085.251	filetage à gauche	acier de traitement	94	60	25	M24x2,0	29,6	31	22	42,86	57	124	15	47,5	68
K2085.301	filetage à gauche	acier de traitement	110	70	30	M30x2,0	34,8	37	25	50,8	66	145	17	64	88